



ANNEXES SANITAIRES
Volet Eau Potable

Planche 5 (1/5000)

Réseau d'eau potable :

- Réseau AEP Adduction (diamètre)
- Réseau AEP Distribution (diamètre)
- Réseau AEP Refoulement (diamètre)
- Réseau AEP Projet (diamètre)
- Réservoir
- Captage
- Traitement / Désinfection
- Station de Refoulement
- Perimètre de protection de captage
- PI Immatriculé, PI hors-pêche, PI assigné
- Unité de distribution
- Connexion avec les communes voisines
- Connexion en secours
- Interconnexion

Emprise du plan :

- Contour PLU (zones U et AU)
- Secteur Potentiellement Urbanisable

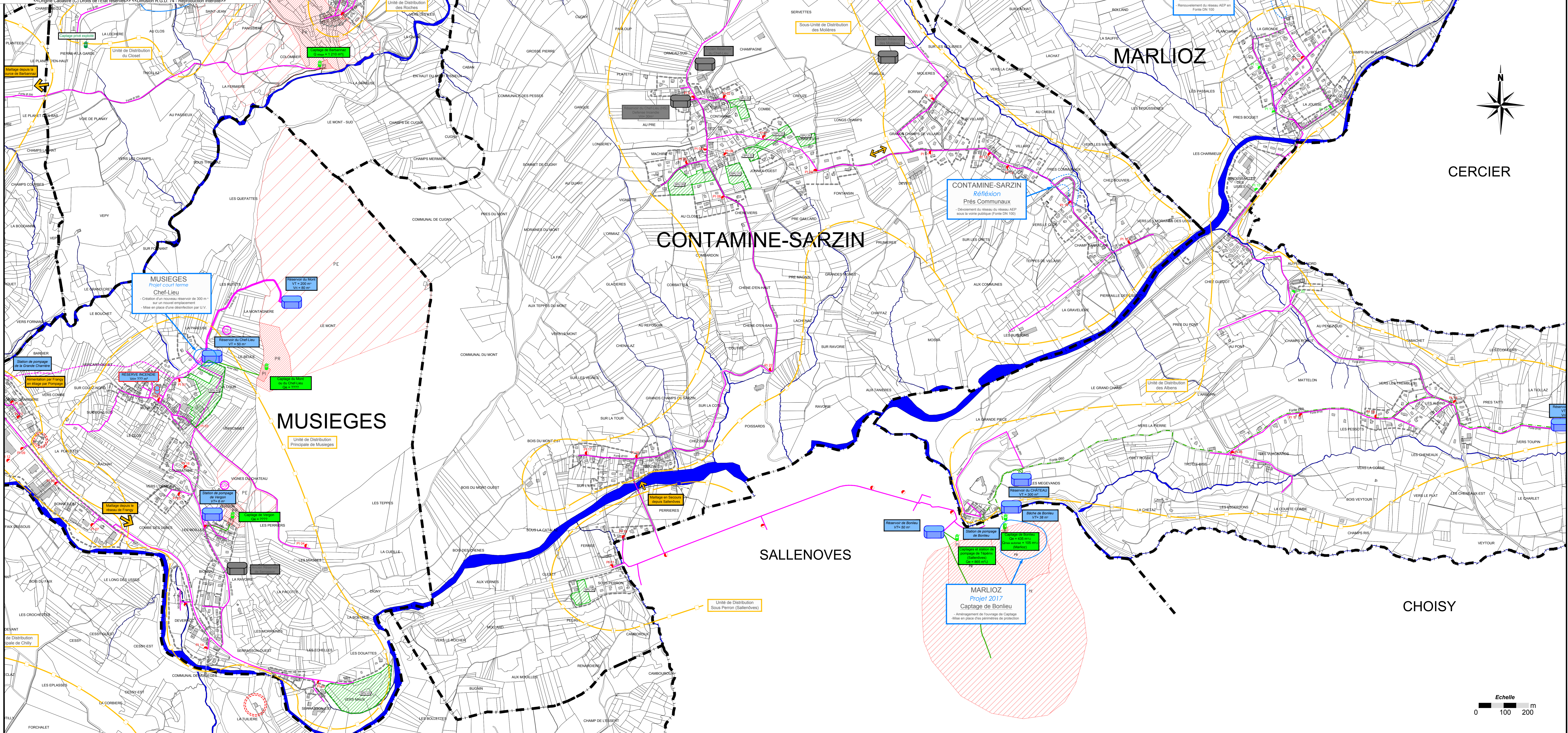
Réserve inondée
 Captage Hors Service
 Réserve abandonnée
 Habitation alimentée par source privée
 Borne d'inondation conforme
 Borne d'inondation non conforme
 Poteaux d'échouage conforme
 Poteaux d'échouage non conforme
 Captage des PI 74 << Ogré SDES 74
 Reproduction interdite Droits de SDES 74 >>

Divers :

- Contour PLU (zones U et AU)
- Secteur Potentiellement Urbanisable

Certifié conforme et vu pour être annexé à la délibération d'approbation du conseil communautaire en date du 26 février 2020
 La Vice-Présidente déléguée à l'Urbanisme et à l'Aménagement du Territoire
 M. Bernard REVELLOU

Date : Février 2020
 Echelle : 1/5 000
 Fichier : AS_AEP_CVValdesUsset.org
 Dessin : S. BRUN



CERCIER

CHOISY

Echelle
 0 100 200 m