

DEPARTEMENTS DE LA HAUTE-SAVOIE ET DE L'AIN

COMMUNAUTE DE COMMUNES

USSES ET RHONE

PLAN LOCAL D'URBANISME DU PAYS DE SEYSSEL

PRESCRIPTIONS D'ISOLEMENT  
ACOUSTIQUE

**PIECE N°4-4**

Certifié conforme et vu pour être annexé à la délibération en date du 25 février 2020 approuvant le PLUi du Pays de Seyssel,



Le Vice-Président,  
Bernard REVILLON

Territoires  
—  
demain



Liberté • Égalité • Fraternité  
RÉPUBLIQUE FRANÇAISE

PRÉFET DE L'AIN

Direction départementale des territoires

Service Sécurité Circulation et Education Routière

**ARRETÉ**  
**portant révision du classement sonore**  
**des infrastructures routières et ferroviaires du département de l'Ain**

-----  
**Le Préfet de l'Ain**

Vu le code de la construction et de l'habitation et notamment son article R.111-4-1 ;

Vu le code de l'environnement, et notamment ses articles L.571-10 et R.571-32 à R571-43 ;

Vu le code de l'urbanisme, et notamment ses articles R.151-18 et R.151-53-5<sup>e</sup> ;

Vu l'arrêté du 30 mai 1996 relatif aux modalités de classement des infrastructures de transports terrestres et à l'isolement acoustique des bâtiments d'habitation dans les secteurs affectés par le bruit modifié par l'arrêté du 23 juillet 2013 ;

Vu l'arrêté du 25 avril 2003 relatif à la limitation du bruit dans les établissements d'enseignement ;

Vu l'arrêté du 25 avril 2003 relatif à la limitation du bruit dans les établissements de santé ;

Vu l'arrêté du 25 avril 2003 relatif à la limitation du bruit dans les hôtels ;

Vu l'avis des communes concernées suite à la consultation qui s'est déroulée du 21 septembre au 21 décembre 2015 ;

Vu la participation du public qui s'est effectuée du 1<sup>er</sup> au 22 août 2016 en application des articles L.120-1 et suivants du code de l'environnement ;

Sur proposition du directeur départemental des territoires de l'Ain,

**ARRETE**

**ARTICLE 1 :**

Les dispositions des articles 2 à 4 de l'arrêté du 30 mai 1996 modifié sont applicables aux abords du tracé des infrastructures routières et ferroviaires du département de l'Ain.

**ARTICLE 2**

Les tableaux en annexe donnent pour chacun des tronçons d'infrastructures mentionnées, le classement dans une des 5 catégories définies dans l'arrêté du 30 mai 1996 modifié et la largeur des secteurs affectés par le bruit de part et d'autre de ces tronçons.

- Annexe 2 : réseau autoroutier.
- Annexe 3 : routes départementales.
- Annexe 4 : voies communales.
- Annexe 5 : infrastructures ferroviaires

Une représentation cartographique de ce classement est disponible sur le site internet des services de l'Etat (<http://www.ain.gouv.fr/>) à la rubrique suivante : Politiques publiques > Environnement, risques naturels et technologiques > Protection de l'environnement > Bruit des infrastructures des transports terrestres (ITT).

Elle a un caractère illustratif et seul fait foi le texte du présent arrêté.

### ARTICLE 3

Les bâtiments d'habitation, les bâtiments d'enseignement, les bâtiments de santé, de soins et d'action sociale, ainsi que les bâtiments d'hébergement à caractère touristique à construire dans les secteurs affectés par le bruit, mentionnés à l'article 2 doivent présenter un isolement acoustique minimum contre les bruits extérieurs conformément à l'article R.571-43 du code de l'environnement.

L'isolement acoustique minimum est déterminé selon les articles 5 à 9-1 de l'arrêté du 30 mai 1996 modifié. Les arrêtés du 25 avril 2003 susvisés précisent les valeurs d'isolement acoustique à prendre en compte pour les établissements de santé, les établissements d'enseignement et les hôtels.

### ARTICLE 4

Les niveaux sonores que les constructeurs sont tenus de prendre en compte pour la détermination de l'isolation acoustique des bâtiments à construire inclus dans les secteurs affectés par le bruit définis à l'article 2 sont :

Pour les infrastructures routières et pour les lignes ferroviaires à grande vitesse :

Catégorie	Niveau sonore au point de référence en période diurne (dB(A))	Niveau sonore au point de référence en période nocturne (dB(A))
1	83	78
2	79	74
3	73	68
4	68	63
5	63	58

Pour les infrastructures ferroviaires conventionnelles :

Catégorie	Niveau sonore au point de référence en période diurne (dB(A))	Niveau sonore au point de référence en période nocturne (dB(A))
1	86	81
2	82	77
3	76	71
4	71	66
5	66	61

### ARTICLE 5

Les communes concernées par le présent arrêté sont mentionnées dans le tableau joint en annexe 1.

### ARTICLE 6

Le présent arrêté sera annexé au plan local d'urbanisme (ou au plan d'occupation des sols) par le maire de chaque commune visée à l'article 5, ou par l'autorité compétente en matière d'urbanisme si la commune a délégué sa compétence en matière d'urbanisme à un EPCI, conformément à l'article R.151-53-5° du code de l'urbanisme.

Les secteurs affectés par le bruit définis à l'article 2 pourront être reportés, pour information, dans les documents graphiques du plan local d'urbanisme (ou du plan d'occupation des sols), par une procédure de modification simplifiée ou lors d'une prochaine évolution de ce document.

En application de l'article R.153-18 du code de l'urbanisme, un arrêté du maire ou du président de l'EPCI compétent en matière d'urbanisme constatera qu'il a été procédé à la mise à jour du plan local d'urbanisme (ou du plan d'occupation des sols). Cet arrêté sera affiché pendant un mois en mairie, ou au siège de l'EPCI compétent et dans les communes membres concernées.

#### **ARTICLE 7**

Une copie de cet arrêté sera affichée à la mairie de chaque commune visée à l'article 5, pendant un mois au minimum.

#### **ARTICLE 8**

Le présent arrêté sera publié au recueil des actes administratifs de l'Etat dans le département de l'Ain.

#### **ARTICLE 9**

Le présent arrêté, ainsi que la cartographie et l'ensemble des documents relatifs au classement sonore, sont accessibles sur le site internet des services de l'Etat dans l'Ain ([www.ain.gouv.fr](http://www.ain.gouv.fr)), dans la rubrique suivante : Politiques publiques > Environnement, risques naturels et technologiques > Protection de l'environnement > Bruit des infrastructures des transports terrestres (ITT).

#### **ARTICLE 10**

L'arrêté peut être contesté :

- par recours gracieux auprès du préfet ou hiérarchique auprès du ministre dans un délai de deux mois à compter de sa publication ;
- par recours contentieux devant le tribunal administratif de Lyon dans un délai de deux mois soit à compter de la réponse du préfet ou du ministre ou soit à l'expiration du premier délai de deux mois ; le silence gardé par l'administration valant décision implicite de rejet.

#### **ARTICLE 11**

Les arrêtés préfectoraux en date du 7 janvier 1999 fixant le classement sonore des infrastructures de transports terrestres du département de l'Ain sont abrogés.

#### **ARTICLE 12**

La secrétaire générale de la Préfecture de l'Ain, le directeur départemental des territoires de l'Ain, les maires des communes concernées, ainsi que les présidents d'EPCI compétents en matière d'urbanisme concernés sont chargés chacun en ce qui le concerne, de l'exécution du présent arrêté.

Fait à Bourg-en-Bresse, le 9 septembre 2016,  
Le Préfet,

Signé : Laurent TOUVET

**CLASSEMENT SONORE DU DEPARTEMENT DE L'AIN**  
**Arrêté préfectoral du 9 septembre 2016**  
**Annexe 1 – Liste des communes concernées**

ABERGEMENT CLEMENCIAT (L')	CHANAY	GEX	MOGNENEINS
AMBERIEU EN BUGEY	CHANEINS	GRIEGES	MONTAGNAT
AMBRONAY	CHANOZ CHATENAY	GRILLY	MONTANGES
AMBUTRIX	CHARIX	GROISSIAT	MONTCEAUX
ANGLEFORT	CHARNOZ SUR AIN	GUEREINS	MONTLUEL
ARBENT	CHATEAU GAILLARD	ILLIAT	MONTMERLE SUR SAONE
ARGIS	CHATILLON EN MICHAILLE	INJOUX GENISSIAT	MONTRACOL
ARS SUR FORMANS	CHATILLON SUR CHALARONNI	IZERNORE	MONTREAL LA CLUSE
ARTEMARE	CHAVEYRIAT	JASSANS RIOTTIER	MONTREVEL EN BRESSE
ATTIGNAT	CHAZEY BONS	JASSERON	NANTUA
BAGE LA VILLE	CHAZEY SUR AIN	JAYAT	NEUVILLE LES DAMES
BAGE LE CHATEL	CHEIGNIEU LA BALME	JUJURIEUX	NEUVILLE SUR AIN
BALAN	CHEVRY	LA BOISSE	NEYRON
BEAUPONT	CIVRIEUX	LA BURBANCHE	NIEVROZ
BEAUREGARD	COLIGNY	LA TRANCLIERE	NURIEUX VOLOGNAT
BELIGNEUX	COLLONGES	LABALME	ONCIEU
BELLEGARDE SUR VALSERINE	CONDEISSIAT	LAGNIEU	ORNEX
BELLEY	CONFRANCON	LAIZ	OYONNAX
BELLIGNAT	CORBONOD	LAPEYROUSE	PARCIEUX
BELMONT LUTHEZIEU	CORMORANCHE SUR SAONE	LE PLANTAY	PERON
BENY	CORVEISSIAT	LE POIZAT-LALLEYRIAT	PERONNAS
BEON	CRAS SUR REYSSOUZE	LEAZ	PEROUGES
BETTANT	CRESSIN ROCHEFORT	LES NEYROLLES	PERREX
BEY	CROTTET	LEYMENT	PEYZIEUX SUR SAONE
BEYNOST	CRUZILLES LES MEPILLAT	LOYETTES	PIRAJOUX
BILLIAT	CULOZ	LURCY	POLLIAT
BLYES	CURTAFOND	MAGNIEU	PONCIN
BOLOZON	DAGNEUX	MAILLAT	PONT D'AIN
BOURG EN BRESSE	DIVONNE LES BAINS	MALAFRETAZ	PONT DE VAUX
BOURG SAINT CHRISTOPHE	DOMSURE	MANZIAT	PONT DE VEYLE
BRESSOLLES	DORTAN	MARBOZ	PORT
BRION	DOUVRES	MARLIEUX	POUGNY
BUELLAS	DRUILLAT	MARSONNAS	PREVESSIN MOENS
CEIGNES	ECHENEVEX	MARTIGNAT	PRIAY
CERDON	FAREINS	MASSIEUX	PUGIEU
CERTINES	FARGES	MASSIGNIEU DE RIVES	RAMASSE
CESSY	FEILLENS	MERIGNAT	RANCE
CEYZERAT	FERNEY VOLTAIRE	MESSIMY SUR SAONE	RELEVANT
CEYZERIEU	FRANCHELEINS	MEXIMIEUX	REPLONGES
CHALAMONT	FRANS	MEZERAT	REVONNAS
CHALEINS	GARNERANS	MIONNAY	REYRIEUX
CHALLES LA MONTAGNE	GEOVREISSET	MIRIBEL	RIGNIEUX LE FRANC
CHALLEX	BEARD – GEOVREISSIAT	MISERIEUX	ROMANS

ROSSILLON	SEGNY		
SAINT ALBAN	SERVAS		
SAINT ANDRE DE BAGE	SEYSSEL		
SAINT ANDRE DE CORCY	SIMANDRE SUR SURAN		
SAINT ANDRE SUR VIEUX JONC	SURJOUX		
SAINT BERNARD	TALISSIEU		
SAINT CYR SUR MENTHON	TENAY		
SAINT DENIS EN BUGEY	THIL		
SAINT DENIS LES BOURG	THOIRY		
SAINT DIDIER DE FORMANS	TORCIEU		
SAINT DIDIER SUR CHALARONNE	TOSSIAT		
SAINT ETIENNE DU BOIS	TRAMOYES		
SAINT ETIENNE SUR CHALARONNE	TREVOUX		
SAINT GENIS POUILLY	VARAMBON		
SAINT GENIS SUR MENTHON	VAUX EN BUGEY		
SAINT GERMAIN DE JOUX	VERSONNEX		
SAINT GERMAIN SUR RENON	VESANCY		
SAINT JEAN DE GONVILLE	VILLARS LES DOMBES		
SAINT JEAN DE NIOST	VILLEMOTIER		
SAINT JEAN DE THURIGNEUX	VILLENEUVE		
SAINT JEAN LE VIEUX	VILLEREVERSURE		
SAINT JEAN SUR VEYLE	VILLIEU LOYES MOLLON		
SAINT JULIEN SUR REYSSOUZE	VIRIAT		
SAINT JUST	VIRIEU LE GRAND		
SAINT LAURENT SUR SAONE	VIRIGNIN		
SAINT MARCEL	VONNAS		
SAINT MARTIN DE BAVEL			
SAINT MARTIN DU FRENE			
SAINT MARTIN DU MONT			
SAINT MAURICE DE BEYNOST			
SAINT MAURICE DE REMENS			
SAINT PAUL DE VARAX			
SAINT RAMBERT EN BUGEY			
SAINT REMY			
SAINT SORLIN EN BUGEY			
SAINT TRIVIER SUR MOIGNANS			
SAINT VULBAS			
SAINTE EUPHEMIE			
SAINTE JULIE			
SALAVRE			
SAUVERNY			
SAVIGNEUX			

**Arrêté préfectoral du 9 septembre 2016 portant révision du classement sonore du département de l'Ain**

-----  
**ANNEXE 2 – Tableau de classement dans une des 5 catégories des tronçons d’infrastructures – Réseau autoroutier**

Voie	Nom du tronçon	Débutant	Finissant	Tissu	Catégorie	Largeur des secteurs affectés par le bruit	Communes traversées par le classement
A39		Limite DEPARTEMENT DE L'AIN	Raccordement A 40 (PR 145+000)	Tissu ouvert	2	250	Beaupont, Domsure, Pirajoux, Marboz, Villemotier, Beny, Saint-Etienne-du-Bois, Viriat
A40	1	Limite département AIN HAUTE-SAVOIE	CHATILLON-EN-MICHAILLE (PR 102+850)	Tissu ouvert	1	300	Bellegarde-sur-Valserine, Châtillon-en-Michaille
	2	CHATILLON-EN-MICHAILLE (PR102+850)	CEIGNES (PR 132+250)		2	250	Châtillon-en-Michaille, Montanges, Saint-Germain-de-Joux, Le Poizat - Lalleyriat, Charix, Les Neyrolles, Nantua, Saint-Martin-du-Fresnes, Maillat, Labalme, Ceignes
	3	CEIGNES (PR 132+250)	bifurcation A40-A42 (PR 145+000)		1	300	Ceignes, Challes-la-Montagne, Saint-Alban, Poncin, Neuville-sur-Ain, Pont d'Ain, Druillat
	4	bifurcation A40 A42 (PR 145+000)	Insertion A42 A40		2	250	Druillat
	5	Insertion A42 A40	BOURG VIRIAT (PR166,96)		1	300	Druillat, Saint-Martin-du-Mont, La Tranclière, Tossiat, Certines, Montagnat, Ceyzériat, Saint-Just, Jasseron, Bourg-en-Bresse, Viriat
	6	BOURG VIRIAT (PR166,96)	Limite département AIN – SAONE ET LOIRE		2	250	Viriat, Attignat, Polliat, Confrançon, Curtafond, Saint-Genis-sur-Menthon, Saint-Cyr-sur-Menthon, Saint-Jean-sur-Veyle, Bâgé-la-Ville, Saint-André-de-Bâgé, Crottet, Replonges, Feillens

Voie	Nom du tronçon	Débutant	Finissant	Tissu	Catégorie	Largeur des secteurs affectés par le bruit	Communes traversées par le classement
A404		A40 A404	Giratoire du point B (PR 20+550)	Tissu ouvert	2	250	Maillat, Saint-Martin-du-Fresne, Brion, Port, Béard-Géovreissiat, Montréal-la-Cluse, Izernore, Martignat, Groissiat, Bellignat, Géovreisset, Oyonnax, Arbent
A406		Limite département AIN – SAONE ET LOIRE	RD 933 (PR 27+600)	Tissu ouvert	2	250	Crottet, Grièges
A42	1	(bretA42-A46) A42	(bretA42-A46) A46	Tissu ouvert	2	250	Neyron  Neyron, Miribel, Saint-Maurice de Beynost, Beynost, Thil, La Boisse, Nievroz, Montluel, Dagneux, Balan, Bressolles, Béliigneux, Bourg-Saint-Christophe, Charnoz-sur-Ain, Pérouges, Méximieux, Villieu-Loyes-Mollon, Chazey-sur-Ain, Leyment, Château-Gaillard, Ambronay, Priay, Varambon, Pont d'Ain, Druillat
	2	(bretA46-A42) A46	(bretA46-A42) A42				
	3	Limite département AIN-RHONE	(bretA46-42)A42 (bretA42-A46) A42 (PR 4+300)				
	4	(bretA42-A46) A42 (PR 4+300)	Raccordement A40	Tissu ouvert	1	300	
A432	1	A432-A46	Bifurcation A432-A42 (PR 11+000)	Tissu ouvert	2	250	Miribel, Tramoyes, Saint-Maurice de Beynost, Beynost, La Boisse
	2	Bifurcation A432-A42 (PR 11+000)	Limite département AIN-RHONE		1	300	La Boisse, Niévros, Thil
A46		Limite département AIN – RHONE (PR 8+150)	A46-A42	Tissu ouvert	1	300	Massieux, Civrieux, Mionnay, Miribel, Neyron



## Arrêté préfectoral du 9 septembre 2016 portant révision du classement sonore du département de l'Ain

### ANNEXE 3 – Tableau de classement dans une des 5 catégories des tronçons d'infrastructures – Routes Départementales

Voie	Nom du tronçon	Débutant	Finissant	Tissu	Catégorie	Largeur des secteurs Affectés par le bruit	Communes traversées par le classement
D2	1	PR 32+663	PR 32+940	Tissu ouvert	4	30	Châtillon-sur-Chalaronne
	2	PR 32+940	PR 33+120	Rue en U	3	100	
	3	PR 33+120	PR 33+907	Tissu ouvert	4	30	
D4		PR 0+000	PR 19+873	Tissu ouvert	4	30	Pérouges, Saint-André-de-Corçy
D5		PR 10+326	PR 10+952	Tissu ouvert	4	30	Saint-Denis-en-Bugey, Ambérieu-en-Bugey,
D5A	1	PR 0+000	PR 0+854	Tissu ouvert	4	30	Ambérieu-en-Bugey
	2	Impasse de la Gare (PR 0+854)	Rue M.Margot (PR 1+099)	Rue en U	2	250	
	3	PR 1+099	PR 1+197		3	100	
	4	PR 1+197	PR 1+460		2	250	
	5	PR 1+460	PR 1+495		3	100	
D6	1	PR 13+31	PR 13+529		Tissu ouvert	3	100
2	PR 13+529	PR 13+936	4	30		Reyrieux	
3	PR 18+000	PR 18+600	4	30		Trévoux	
4	PR 18+600	PR 20+052	3	100		Saint-Bernard, Trévoux	
5	PR 20+052	PR 20+864	4	30		Saint-Bernard	
6	PR 20+864	PR 20+993	3	100		Saint-Bernard	
D6A		PR 0+206	PR 0+348	Tissu ouvert	4	30	Trévoux
D7		PR 22+344	PR 25+428	Tissu ouvert	3	100	Châtillon-sur-Chalaronne, L'Abergement-Clémenciat
D13	1	D113 (PR 5+650)	PR 6+400	Tissu ouvert	3	100	Oyonnax
	2	PR 6+400	PR 7+700		4	30	

Voie	Nom du tronçon	Débutant	Finissant	Tissu	Catégorie	Largeur des secteurs Affectés par le bruit	Communes traversées par le classement
D13	3	PR 7+700	PR 7+992	Tissu ouvert	3	100	Géovreisset, Oyonnax
	4	PR 7+992	Rue A. France (PR 9+860)		4	30	Bellignat, Oyonnax
D15	1	PR 0+000	PR 0+504	Tissu ouvert	4	30	Ornex
	2	PR 0+504	PR 1+387		3	100	Ornex, Versonnex
	3	PR 1+387	PR 2+850		4	30	Versonnex, Sauverny
	4	PR 2+850	PR 3+168		3	100	Sauverny
	5	PR 3+168	PR 4+350		4	30	Sauverny, Grilly
	6	PR 4+350	PR 5+240		3	100	Grilly
	7	PR 5+240	PR 6+551		4	30	Grilly
	8	PR 6+551	PR 7+114		3	100	Divonne-les-Bains, Grilly
	9	PR 7+114	PR 9+116		4	30	Divonne-les-Bains
	10	PR 9+116	PR 11+402		3	100	Divonne-les-Bains
D15C		PR 4+435	PR 5+475	Tissu ouvert	3	100	Cessy, Gex, Échenevex
D17		PR 45+785	PR 46+865	Tissu ouvert	3	100	Guéreins
D18	1	PR 10+576	PR 12+566	Tissu ouvert	3	100	Izernore, Béard-Géovreissiat
	2	PR 12+566	PR 13+688		4	30	Béard-Géovreissiat
	3	PR 13+688	PR 14+311		3	100	Béard-Géovreissiat
D20	1	PR 0+000	PR 1+278	Tissu ouvert	4	30	Loyettes
	2	PR 1+278	D20 A (PR17 +660)		3	100	Loyettes, Saint-Vulbas, Lagnieu, Saint-Sorlin-en-Bugey
D20A	1	PR 0+000	PR 1+140	Tissu ouvert	3	100	Lagnieu
D20A	2	PR 1+140	PR 1+905		4	30	
D22	1	PR 19+493	PR 20+336	Tissu ouvert	4	30	Chalamont
	2	PR 38+382	PR 38+680		4	30	Dagneux, Montluel
	3	PR 38+680	PR 38+900	Rue en U	3	100	Montluel
	4	PR 38+900	PR 39+178	Tissu ouvert	4	30	Montluel

Voie	Nom du tronçon	Débutant	Finissant	Tissu	Catégorie	Largeur des secteurs affectés par le bruit	Communes traversées par le classement
D22A	1	PR 4+595	PR 8+497	Tissu ouvert	3	100	Rignieux-le-Franc, Meximieux
	2	PR 8+497	Rue de la gare (PR 9+960)		4	30	Meximieux
	3	Rue de la gare (PR 9+960)	Rue du Moulin PR 10+290	Rue en U	2	250	Meximieux
	4	Rue du Moulin PR 10+290	D1084 (PR 10+740)	Tissu ouvert	3	100	Meximieux, Pérouges
D23		Rue du Stand (PR 7+910)	Bd de Brou (PR 7+300)	Tissu ouvert	3	100	Bourg-en-Bresse
D28	1	PR 15+044	PR 16+894	Tissu ouvert	4	30	Malafretaz, Montrevel-en-Bresse
	2	PR 16+894	PR 19+017		3	100	Marsonnas, Montrevel-en-Bresse
	3	PR 19+017	PR 19+647		4	30	Marsonnas
	4	PR 19+647	PR 20+214		3	100	Marsonnas
	5	PR 31+031	PR 31+472		4	30	Bâgé-le-Châtel
	6	PR 31+472	PR 32+726		3	100	Bâgé-la-Ville, Bâgé-le-Châtel, Saint-André-de-Bâgé
	7	PR 32+726	PR 33+092		4	30	Saint-André-de-Bâgé
	8	PR 33+092	PR 35+1003		3	100	Saint-André-de-Bâgé, Crottet
	9	PR 35+1003	PR 36+411		4	30	Crottet
	10	PR 44+955	PR 45+645		3	100	Misérieux, Sainte-Euphémie
	11	PR 45+645	PR 47+979		4	30	Sainte-Euphémie
	12	PR 47+979	PR 48+199		3	100	Sainte-Euphémie
		PR 50+331	PR 51+197	3	100	Reyrieux	
D31	1	Rue Jean Jaurès (PR 68+000)	Rue Balland (PR 68+680)	Rue en U	3	100	Oyonnax

Voie	Nom du tronçon	Débutant	Finissant	Tissu	Catégorie	Largeur des secteurs affectés par le bruit	Communes traversées par le classement
D31	2	Rue Balland (PR 68+680)	PR 70+177	Tissu ouvert	4	30	Oyonnax, Arbent
	3	PR 70+177	PR 71+280		3	100	Arbent
	4	PR 71+280	PR 71+453		4	30	Arbent
	5	PR 71+453	Limite département Jura		3	100	Arbent, Dortan
D31I		PR 0+000	PR 0+556	Tissu ouvert	4	30	Bellignat, Groissiat
D32C		PR 0+000	PR 0+702	Tissu ouvert	3	100	Chazey-Bons
D35	1	D131 (PR 2+000)	PR 5+356	Tissu ouvert	2	250	Saint-Genis-Pouilly, Prévessin-Moëns
	2	PR 5+356	PR 9+430		3	100	Prévessin-Moëns, Ferney-Voltaire
D35A		PR 0+000	PR 1+774	Tissu ouvert	3	100	Saint-Genis-Pouilly
D35B	1	PR 0+000	PR 0+202	Tissu ouvert	3	100	Prévessin-Moëns, Ferney-Voltaire
	2	PR 0+202	PR 0+394		4	30	
	3	PR 0+394	PR 0+672		3	100	
	4	PR 0+672	PR 1+994		4	30	
	5	PR 1+994	PR 2+384		3	100	
	6	PR 2+384	PR 3+949		4	30	
D35C		PR 0+000	PR 1+175		4	30	Ferney-Voltaire
D36	1	PR 3+250	PR 3+533	Tissu ouvert	4	30	Saint-Jean-le-Vieux
	2	PR 3+533	PR 6+213		3	100	Saint-Jean-le-Vieux, Ambronay,
	3	PR 6+213	PR 7+325		4	30	Ambronay
	4	PR 7+325	PR 9+448		3	100	Ambronay, Douvres

Voie	Nom du tronçon	Débutant	Finissant	Tissu	Catégorie	Largeur des secteurs affectés par le bruit	Communes traversées par le classement
D36B		PR 0+000	D 36e - Giratoire Clinique (PR 0+179)	Tissu ouvert	4	30	Ambérieu-en-Bugey
D38		PR 11+289	PR 13+523	Tissu ouvert	3	100	Mionnay
D40	1	PR 6+868	PR 7+205	Tissu ouvert	3	100	Lagnieu
	2	PR 7+205	PR 7+996		4	30	
	3	PR 7+996	PR 8+402		3	100	
D43		PR 5+994	PR 6+686	Tissu ouvert	3	100	Civrieux
D44	1	D131 (PR 2+170)	PR 6+000 (D 936)	Tissu ouvert	3	100	Ars-sur-Formans, Chaleins, Fareins, Frans, Villeneuve
	2	PR 7+731	PR 7+909		4	30	Beauregard
D51A	1	PR 0+000	PR 0+275	Tissu ouvert	4	30	Cormoranche-sur-Saône
	2	PR 0+275	PR 1+715		3	100	
D61	1	PR 22+736	PR 23+530	Tissu ouvert	4	30	Dagneux, Montluel
	2	PR 23+530	PR 28+218		3	100	Dagneux, Niévroz
D61B	1	PR 0+000	PR 1+921	Tissu ouvert	3	100	Beynost, Thil
	2	PR 1+921	PR 3+950		4	30	Thil
D62A	1	D 124	R 62a	Tissu ouvert	3	100	Blyes
	2	PR 1+453	PR 2+680				Blyes, Chazey-sur-Ain, Sainte-Julie
D65B		PR 0+000	PR 4+441	Tissu ouvert	3	100	Meximieux, Pérouges
D66	1	PR 34+500	PR 35+163	Tissu ouvert	3	100	Saint-Jean-de-Thurigneux
	2	PR 35+163	PR 35+893		4	30	Saint-jean-de-Thurigneux
	3	PR 35+893	PR 38+681		3	100	Civrieux, Saint-Jean-de-Thurigneux
	4	PR 38+681	PR 38+904		4	30	Civrieux
	5	PR 38+904	PR 39+200		5	10	Civrieux
	6	PR 39+200	PR 41+566		3	100	Civrieux

Voie	Nom du tronçon	Débutant	Finissant	Tissu	Catégorie	Largeur des secteurs Affectés par le bruit	Communes traversées par le classement
D68A	1	PR 4+400	PR 4+739	Tissu ouvert	4	30	Replonges
	2	PR 4+739	PR 7+078		3	100	Replonges, Saint-Laurent-sur-Saône
	3	PR 7+078	PR 7+534		4	30	Saint-Laurent-sur-Saône
D69	1	PR 9+757	PR 10+169	Tissu ouvert	4	30	Belley
	2	PR 10+169	PR 11+0		3	100	Belley, Chazey-Bons
D74		PR 3+243	PR 3+379	Tissu ouvert	4	30	Nantua
D77E		PR 0+000	PR 2+656	Tissu ouvert	3	100	Ambérieu-en-Bugey, Château-Gaillard
D80		PR 25+216	PR 26+214	Tissu ouvert	4	30	Vonnas
D84C		PR 2+45	PR 2+280	Tissu ouvert	3	100	Dagneux, La Boisse, Niévroz
D88A		Giratoire D 6 (PR 8+000)	Giratoire D 936 (PR 9+700)	Tissu ouvert	4	30	Saint-Bernard
D101	1	PR 0+000	PR 1+482	Tissu ouvert	4	30	Bellegarde-sur-Valserine, Châtillon-en-Michaille
	2	PR 1+482	PR3+005		3	100	
	3	D 101A	PR 3+353		4	30	
D101E		PR 0+000	PR 1+900	Tissu ouvert	4	30	Bellegarde-sur-Valserine
D106D	1	PR 0+000	PR 0+452	Tissu ouvert	4	30	Arbent
	2	PR 0+452	PR 1+424		3	100	
D111		PR 2+588	Rue J.Michelet (PR 5+495)	Tissu ouvert	4	30	Bellignat, Oyonnax
D117		PR 0+000 (Giratoire de FLEYRIAT)	PR7+080 (Giratoire D 1083)	Tissu ouvert	3	100	Viriat, Saint-Denis-lès-Bourg, Péronnas

Voie	Nom du tronçon	Débutant	Finissant	Tissu	Catégorie	Largeur des secteurs Affectés par le bruit	Communes traversées par le classement
D117A	1	Giratoire D 1079 (PR 0+000)	Giratoire D 1083 (PR 4+350)	Tissu ouvert	3	100	Bourg-en-Bresse, Viriat
	2	D 1083	R 979		2	250	Bourg-en-Bresse, Saint-Just
D124		D 62A (PR 3 +465)	PR 9+472	Tissu ouvert	3	100	Blyes, St-Jean-de-Niost, Charnoz-sur-Ain, Pérouges
D130		PR 0+000	PR 0+633	Tissu ouvert	3	100	Bellignat, Groissiat
D131	1	D 44 (PR 0+000)	PR 2+060	Tissu ouvert	3	100	Beauregard, Frans, Jassans-Riottier
	2	PR 2+060	PR 2+226		2	250	
D879		PR 0+000	PR 1+590	Tissu ouvert	3	100	Crottet, Grièges, Replonges
D884	1	PR 0+000	PR 4+766	Tissu ouvert	3	100	Collonges, Farges, Péron
	2	PR 4+766	PR 16+395		2	250	Péron, Challex, Saint-Jean-de-Gonville, Thoiry, Saint-Genis-Pouilly
D904	1	PR 0+000	PR 0+114	Tissu ouvert	2	250	Jassans-Riottier
	2	PR 0+114	PR 0+580		3	100	Jassans-Riottier
	3	PR 0+580	PR 1+086		4	30	Jassans-Riottier
	4	PR 1+086	PR 4+000		3	100	Jassans-Riottier, Frans, Misérieux
	5	PR 50+572	PR 52+788		4	30	Ambérieu-en-Bugey, Château-Gaillard
	6	PR 72+186	PR 72+901		3	100	Culoz
D933	1	PR 18+570	PR 19+343	Tissu ouvert	4	30	Manziat
	2	PR 19+343	PR 20+627		3	100	Manziat, Feillens
	3	PR 20+627	PR 22+404		4	30	Feillens
	4	PR 22+404	PR 23+637		3	100	Feillens, Replonges
	5	PR 23+637	PR 25+910		4	30	Replonges
	6	PR 25+910	PR 29+737		3	100	Replonges, Crottet

Voie	Nom du tronçon	Débutant	Finissant	Tissu	Catégorie	Largeur des secteurs Affectés par le bruit	Communes traversées par le classement
D933	7	PR 29+737	PR 30+355	Tissu ouvert	4	30	Crottet
	8	PR 30+355	PR 30+395		3	100	Crottet, Pont-de-Veyle
	9	PR 30+395	PR 30+1360		4	30	Pont-de-Veyle
	10	PR 30+1360	PR 31+049	Rue en U	3	100	Pont-de-Veyle, Laiz
	11	PR 52+609	PR 59+052		3	100	Guéreins, Montceaux, Francheleins, Montmerle-sur-Saône, Lurcy, Messimy-sur-Saône
	12	PR 59+052	PR 59+847	Tissu ouvert	4	30	Messimy-sur-Saône
	13	PR 59+847	PR 65+125		3	100	Messimy-sur-Saône, Fareins, Beauregard
	14	PR 65+125	PR 65+945		4	30	Beauregard
	15	PR 65+945	PR 66+467		3	100	Beauregard, Jassans-Riottier
	16	PR 66+467	PR 68+682		4	30	Jassans-Riottier
	17	PR 68+682	PR 79+618		3	100	Jassans-Riottier, Saint-Bernard, Saint-Didier-de-Formans, Trévoux, Reyrieux, Parcieux, Massieux
D933A	1	PR 0+000	PR 0+449		Tissu ouvert	4	30
	2	PR 0+449	PR 3+871	3		100	
D933B		D 933 (PR 0+000)	D 904 (PR 1+170)	Tissu ouvert	4	30	Jassans-Riottier
D936	1	PR 5+379	PR 6+324	Tissu ouvert	3	100	Misérieux
	2	PR 8+240	PR 9+840		3	100	Villeneuve
	3	PR 9+840	PR 10+295		4	30	Villeneuve
	4	PR 17+514	PR 18+273		4	30	Saint-Trivier-sur-Moignans
	5	PR 18+273	PR 30+642		3	100	Saint-Trivier-sur-Moignans, Relevant, Châtillon-sur-Chalaronne, Romans, Neuville-les-Dames,
	6	PR 30+642	PR 31+485		4	30	Neuville-les-Dames



Voie	Nom du tronçon	Débutant	Finissant	Tissu	Catégorie	Largeur des secteurs Affectés par le bruit	Communes traversées par le classement
D936	7	PR 31+485	PR 39+629	Tissu ouvert	3	100	Chanoz-Châtenay, Neuville-les-Dames, Chanoz, Chaveyriat, Condeissiat, Montracol
	8	PR 39+629	PR 39+930		4	30	Montracol
	9	PR 39+930	PR 41+236		3	100	Montracol
	10	PR 41+236	PR 41+514		4	30	Montracol
	11	PR 41+514	PR 42+921		3	100	Montracol, Buellas
	12	PR 42+921	PR 43+375		4	30	Buellas
	13	PR 43+375	PR 45+874		3	100	Buellas, Saint-Rémy, Saint-Denis-lès-Bourg,
	14	Av Des Sports (PR 48+900)	Rue de la Croix Blanche (PR 50+390)		4	30	Bourg-en-Bresse
15	Rue de la Croix Blanche (PR 50+390)	PR 55+137	3	100	Bourg-en-Bresse, Jasseron		
16	PR 55+137	PR 55+540	4	30	Jasseron		
D975	1	PR 10+325	PR 10+427	Tissu ouvert	4	30	Saint-Julien-sur-Reyssouze
	2	PR 10+427	PR 13+625		3	100	Jayat
	3	PR 13+625	PR 14+265		4	30	Jayat
	4	PR 14+265	PR 26+834		3	100	Jayat, Montrevel-en-Bresse, Malafretaz, Cras-sur-Reyssouze, Attignat, Viriat
	5	PR 26+834	PR 30+242		2	250	Viriat
D979	1	BD John Kennedy (PR 30+000)	Sortie agglo (PR 32+844)	Tissu ouvert	4	30	Bourg-en-Bresse
	2	PR 32+844	PR 33+527		3	100	Bourg-en-Bresse, Saint-Just
	3	PR 33+527	PR 34+154		4	30	Saint-Just
	4	PR 34+154	PR 36+475		3	100	Saint-Just, Ceyzériat

Voie	Nom du tronçon	Débutant	Finissant	Tissu	Catégorie	Largeur des secteurs Affectés par le bruit	Communes traversées par le classement
D979	5	PR 36+475	PR 37+415	Tissu ouvert	4	30	Ceyzériat
	6	PR 37+415	PR 37+505	Rue en U	3	100	Ceyzériat
	7	PR 37+505	PR 37+541	Tissu ouvert	4	30	Ceyzériat
	8	PR 62+777	PR 63+545	Tissu ouvert	4	30	Nurieux-Volognat
	9	PR 63+545	PR 67+256		3	100	Nurieux-Volognat, Béard-Géovreissiat, Brion, Montréal-la-Cluse
D984	1	PR 49+506	PR 50+146	Tissu ouvert	4	30	Pont-d'Ain
	2	PR 120+0	PR 122+988		3	100	Collonges
D984C	1	PR 2+000	PR 4+372	Tissu ouvert	3	100	Saint-Genis-Pouilly, Chevry
	2	PR 4+372	PR 4+783		4	30	Chevry
	3	PR 4+783	PR 9+150		3	100	Chevry, Échenevex, Gex
	4	PR 9+150	PR 12+130		4	30	Gex, Vesancy
	5	PR 12+130	PR 17+856		3	100	Vesancy, Divonne-les-Bains
	6	PR 17+856	PR 18+37		4	30	Divonne-les-Bains
D984D	1	PR 0+000	PR 2+196	Tissu ouvert	4	30	Montréal-la-Cluse
	2	PR 2+196	PR 5+130		3	100	Montréal-la-Cluse, Martignat
	3	PR 5+130	PR 6+616		4	30	Martignat
	4	PR 6+616	PR 7+980		3	100	Martignat, Groissiat
	5	PR 7+980	PR 8+563		4	30	Groissiat
	6	PR 8+563	PR 10+311		3	100	Groissiat, Bellignat
	7	Cours de Verdun (PR 10+311)	Rue Pasteur (PR 12+090)	4	30	Bellignat, Oyonnax	
	8	Rue Pasteur (PR 12+090)	Av Jean Jaurès (PR 12+580)	Rue en U	3	100	Oyonnax
D984F		PR 0+000	PR 1+247	Tissu ouvert	2	250	Saint-Genis-Pouilly, Prévessin-Moëns

Voie	Nom du tronçon	Débutant	Finissant	Tissu	Catégorie	Largeur des secteurs Affectés par le bruit	Communes traversées par le classement
D992	1	PR 20+517	PR 20+780	Tissu ouvert	3	100	Belley
	2	PR 20+780	PR 21+140	Rue en U	2	250	Belley
	3	PR 21+140	PR 21+430		3	100	Belley
	4	PR 21+430	PR 21+720	Tissu ouvert	4	30	Belley
	5	PR 21+720	PR 27+332		3	100	Belley, Magnieu, Massignieu-de-Rives, Cressin-Rochefort
D996	1	PR 13+846	PR 14+145		4	30	Marboz
	2	PR 14+145	PR 22+315	Tissu ouvert	3	100	Marboz, Viriat
	3	PR 22+315	PR 23+488		4	30	Viriat
	4	PR 23+488	PR 26+799		3	100	Viriat
D1005		PR 20+501	PR 31+032	Tissu ouvert	3	100	Gex, Cessy, Ségny , Ornex, Ferney-Voltaire
D1075	1	Av des sports (PR 0+000)	Sortie agglo (PR 2+883)		3	100	Bourg-en-Bresse
	2	PR 2+883	PR 8+290		2	250	Bourg-en-Bresse, Montagnat, Tossiat, Péronnas, Certines
	3	PR 8+290	PR 15+500		3	100	Tossiat, Saint Martin-du-Mont
	4	PR 15+500	PR 15+840	Tissu ouvert	4	30	Saint-Martin-du-Mont
	5	PR 15+840	PR 27+111		3	100	St-Martin du Mont, Druillat, Pont-d'Ain, Saint Jean-le-Vieux, Ambronay, Douvres
	6	PR 27+211	PR 31+168		2	250	Ambérieu-en-Bugey, Douvres, Château-Gaillard, Saint-Denis-en-Bugey
	7	PR 31+168	PR 31+772		3	100	Saint-Denis-en-Bugey
	8	PR 31+772	PR 33+913		2	250	Saint-Denis-en-Bugey, Ambutrix, Vaux-en-Bugey

Voie	Nom du tronçon	Débutant	Finissant	Tissu	Catégorie	Largeur des secteurs Affectés par le bruit	Communes traversées par le classement
D1075	9	PR 33+913	limite département de l'Isère (38)	Tissu ouvert	3	100	Vaux-en-Bugey, Lagnieu, Saint-Sorlin-en-Bugey
D1079	1	PR 0+000	PR 0+200	Tissu ouvert	3	100	Saint-Laurent-sur-Saône
	2	PR 0+200	PR 0+596	Rue en U	3	100	Saint-Laurent-sur-Saône, Replonges,
	3	PR 0+596	PR 2+580		3	100	Replonges
	4	PR 2+580	PR 3+667		4	30	Replonges
	5	PR 3+667	PR 10+879		3	100	Replonges, Crottet, Saint-André-de-Bâgé, Saint-Jean-sur-Veyle, Saint-Cyr-sur-Menthon
	6	PR 10+879	PR 11+581	Tissu ouvert	4	30	Saint-Cyr-sur-Menthon
	7	PR 11+581	PR 17+580		3	100	Saint-Cyr-sur-Menthon, Saint-Genis-sur-Menthon, Mézériat, Confrançon
	8	PR 17+580	PR 18+158		4	30	Confrançon
	9	PR 18+158	PR 22+877		3	100	Confrançon, Curtafond, Polliat
	11	PR 22+877	PR 23+360		4	30	Polliat
	12	PR 23+360	PR 23+520	Rue en U	3	100	Polliat
	13	PR 23+520	PR 24+257		4	30	Polliat
	14	PR 24+257	PR 29+303		3	100	Polliat, Viriat
	15	PR 29+303	PR 29+392		4	30	Viriat
	16	PR 29+392	PR 29+525		3	100	Viriat
	17	PR 29+525	PR 30+508		2	250	Viriat
			PR 30+508	Bd J. Kennedy		3	100
D1083	1	PR 0+000	PR 2+590		3	100	Miribel
	2	PR 2+590	PR 5+393	Tissu ouvert	2	250	Miribel, Mionnay
	3	PR 5+393	PR 6+300		3	100	Mionnay
	4	PR 6+300	PR 9+075		2	250	Mionnay, Saint-André-de-Corcy

Voie	Nom du tronçon	Débutant	Finissant	Tissu	Catégorie	Largeur des secteurs Affectés par le bruit	Communes traversées par le classement	
D1083	5	PR 9+075	PR 37+900	Tissu ouvert	3	100	Saint André-de-Corçy, Saint- Marcel, Lapeyrouse, Villars-les-Dombes, Le Plantay, Marlieux, Saint-Germain-sur-Renon, Saint-Paul-de-Varax, Servas	
	6	PR 37+900	PR 39+120		4	30	Servas	
	7	PR 39+120	PR 42+832		3	100	Servas, Saint-André-sur-Vieux-Jonc, Péronnas	
	8	Sortie d'agglo (PR 42+832)	Rue Lamartine (PR 46+700)	Rue en U	4	30	Péronnas, Bourg-en-Bresse	
	9	Rue Lamartine (PR 46+700)	Bd Paul Bert (PR 47+380)		2	250	Bourg-en-Bresse	
	10	Bd Paul Bert (PR 47+380)	Bd John Kennedy		4	30	Bourg-en-Bresse	
	11	Bd John Kennedy	PR 50+098		3	100	Bourg-en-Bresse	
	12	PR 50+099	PR 52+192		2	250	Bourg-en-Bresse, Viriat	
	13	PR 52+192	PR 57+987		3	100	Viriat, Saint-Etienne-du-Bois	
	14	PR 57+987	PR 58+771		4	30	Saint-Étienne-du-Bois	
	15	PR 58+771	PR 64+961	3	100	Saint-Étienne-du-Bois, Bény, Villemotier		
	16	PR 64+961	PR 65+500	4	30	Villemotier		
	17	PR 65+500	PR 69+041	3	100	Villemotier, Salavre, Coligny		
	18	PR 69+041	PR 71+048	4	30	Coligny		
	19	PR 71+48	PR 71+640	3	100	Coligny		
	D1084	1	PR 0+000	PR 0+544	Tissu ouvert	3	100	Neyron
		2	PR 0+544	PR 3+000	4	30	Neyron, Miribel	
		3	PR3+000	PR 4+000	Rue en U	3	100	Miribel
		4	PR 4+000	PR 8+411	4	30	Miribel, Saint-Maurice-de-Beynost, Beynost	
5		PR 8+411	PR 9+780	Tissu ouvert	3	100	Beynost, La Boisse	
6		PR 9+780	PR 9+900	4	30	La Boisse		

Voie	Nom du tronçon	Débutant	Finissant	Tissu	Catégorie	Largeur des secteurs Affectés par le bruit	Communes traversées par le classement	
D1084	7	PR 9+900	PR 11+300	Tissu ouvert	3	100	La Boisse , Montluel	
	8	PR 11+300	PR 11+500		4	30	Montluel	
	9	PR 11+500	PR 12+320		3	100	Montluel	
	10	PR 12+320	PR 12+950		4	30	Dagneux, Montluel	
	11	PR 12+950	PR 13+400		Rue en U	3	100	Dagneux
	12	PR 13+400	PR 14+340		4	30	Dagneux	
	13	PR 14+340	PR 17+179		3	100	Dagneux Balan, Béligneux	
	14	PR 17+179	PR 18+297		4	30	Béligneux	
	15	PR 18+297	PR 28+170		3	100	Béligneux, Bourg-Saint-Christophe, Pérouges, Meximieux, Villieu-Loyes-Mollon	
	16	PR 28+170	PR 28+420		4	30	Villieu-Loyes-Mollon	
	17	PR 28+420	PR 33+425	3	100	Chazey-sur-Ain, Villieu-Loyes-Mollon, Leyment		
	18	PR 33+425	PR 34+155	4	30	Leyment		
	19	PR 34+155	PR 37+0	3	100	Leyment, Saint-Denis-en-Bugey		
	20	PR 37+0	PR 42+776	Tissu ouvert	3	100	Pont d'Ain, Jujurieux, St-Jean le Vieux, Neuville-sur-Ain	
	21	PR 42+776	PR 43+081		4	30	Neuville-sur-Ain	
	22	PR 43+081	PR 44+676		3	100	Neuville-sur-Ain, Poncin	
	23	PR 44+676	PR 45+647		4	30	Poncin	
	24	PR 45+647	PR 46+334		3	100	Poncin	
	25	PR 46+334	PR 46+786		4	30	Poncin	
	26	PR 46+786	PR 52+734		3	100	Poncin, Merignat, Cerdon	
	27	PR 52+734	PR 53+066		4	30	Cerdon	
	28	PR 53+066	PR 54+734		3	100	Cerdon, Labalme	
	29	PR 54+734	PR 55+232		4	30	Labalme	
	30	PR 55+232	PR 58+000		3	100	Labalme, Ceignes	
	31	PR 58+000	PR 58+701		4	30	Ceignes	
	32	PR 58+701	PR 62+659	3	100	Ceignes, Maillat		

Voie	Nom du tronçon	Débutant	Finissant	Tissu	Catégorie	Largeur des secteurs Affectés par le bruit	Communes traversées par le classement
D1084	33	PR 62+659	PR 63+343	Tissu ouvert	4	30	Maillat
	34	PR 63+343	PR 63+766		3	100	Maillat, Saint-Martin-du-Frêne
	35	PR 63+766	PR 65+298		4	30	Saint-Martin-du-Frêne
	36	PR 65+298	PR 67+270		3	100	Saint-Martin-du-Frêne, Port
	37	PR 67+270	PR 68+787		4	30	Port, Montréal-la-Cluse, Nantua
	38	PR 68+787	PR 71+516		3	100	Montréal-la-Cluse, Nantua
	39	PR 71+516	PR 71+600		4	30	Nantua
	40	PR 71+600	PR 72+085	Rue en U	3	100	Nantua
	41	PR 72+085	PR 75+590		4	30	Nantua, Les Neyrolles
	42	PR 75+590	PR 79+817		3	100	Les Neyrolles, Le Poizat-Lalleyriat, Charix
	43	PR 79+817	PR 80+000		4	30	Charix, Le Poizat-Lalleyriat
	44	PR 80+000	PR 82+186		3	100	Charix, Le Poizat-Lalleyriat
	45	PR 82+186	PR 82+1052		4	30	Le Poizat-Lalleyriat
	46	PR 82+1052	PR 83+608		3	100	Le Poizat-Lalleyriat, Saint-Germain-de-Joux
	47	PR 83+608	PR 84+585	4	30	Saint-Germain-de-Joux	
	48	PR 84+585	PR 85+090	3	100	Saint-Germain-de-Joux	
	49	PR 85+090	PR 85+726	Tissu ouvert	4	30	Saint-Germain-de-Joux
50	PR 85+726	PR 91+460	3		100	Saint-Germain-de-Joux, Châtillon-en-Michaille, Montanges	
51	PR 91+460	PR 92+293	4		30	Châtillon-en-Michaille	
52	PR 92+293	PR 95+816	3	100	Châtillon-en-Michaille, Bellegarde-sur-Valserine		
53	PR 95+816	PR 97+388	4	30	Bellegarde-sur-Valserine		
D1084A	1	PR 0+000	PR 0+064	Tissu ouvert	3	100	Beynost
	2	PR 0+064	PR 1+884		2	250	Beynost, Saint-Maurice-de-Beynost
D1179		PR 0+000	PR 0+551	Tissu ouvert	3	100	Crottet Replonges

Voie	Nom du tronçon	Débutant	Finissant	Tissu	Catégorie	Largeur des secteurs Affectés par le bruit	Communes traversées par le classement
D1206	1	PR 0+000	PR 0+200	Tissu ouvert	4	30	Bellegarde-sur-Valserine
	2	PR 0+200	PR 0+350	Rue en U	3	100	Bellegarde-sur-Valserine
	3	PR 0+350	PR 1+590	Tissu ouvert	4	30	Bellegarde-sur-Valserine
	4	PR 1+590	PR 10+176		3	100	Bellegarde-sur-Valserine, Léaz, Collonges
D1504	1	PR 0+000	PR 3+712	Tissu ouvert	3	100	Ambérieu-en-Bugey
	2	PR 3+712	PR 4+378		4	30	Ambérieu-en-Bugey
	3	PR 4+378	PR 11+915		3	100	Ambérieu-en-Bugey, Bettant, Torcieu Saint-Rambert-en-Bugey,
	4	PR 11+915	PR 13+735	Rue en U	4	30	Saint-Rambert-en-Bugey
	5	PR 13+735	PR 14+280		3	100	Saint-Rambert-en-Bugey
	6	PR 14+280	PR 15+775		4	30	Saint-Rambert-en-Bugey
	7	PR 15+775	PR 19+500		3	100	Saint-Rambert-en-Bugey, Oncieu, Argis
	8	PR 19+500	PR 20+686	Tissu ouvert	4	30	Argis, Tenay
	9	PR 49+2020	PR 53+933		3	100	Belley, Magnieu
	10	PR 53+933	PR 54+914		4	30	Virignin
	11	PR 54+914	PR 56+299		3	100	Virignin
D1508		Limite département Haute-Savoie	D1084	Tissu ouvert	4	30	Bellegarde-sur-Valserine



**Arrêté préfectoral du 9 septembre 2016 portant révision du classement sonore du département de l'Ain**

**ANNEXE 4 – Tableau de classement dans une des 5 catégories des tronçons d'infrastructures – Voies communales**

Communes traversées par le classement	Voie	Nom du tronçon	Débutant	Finissant	Tissu	Catégorie	Largeur des secteurs affectés par le bruit
Ambérieu-en-Bugey	Avenue de Verdun		Rue Alexandre Bérard	RD 904 (PR 52 +645)	Tissu ouvert	4	30
	Rue Alexandre Bérard		RD 36 -Giratoire clinique (PR 0 + 179)	Rue Amédée Bonnet	Tissu ouvert	4	30
	Rue Aristide Briand		Rue Alexandre Bérard	Passage supérieur	Tissu ouvert	4	30
Ambronay	Chemin de ronde		Rue de la gare	D36	Tissu ouvert	4	30
Bellegarde-sur-Valserine	Rue de la République (VC 725 )		route de Vouvray	rue Painlevé	Rue en U	3	100
Bourg-en-Bresse	AV ALSACE LORRAINE	1	AV ALPHONSE BAUDIN	BD PAUL BERT	Rue en U	3	100
		2	BD PAUL BERT	RUE TEYNIERE	Tissu ouvert	4	30
		3	RUE TEYNIERE	PLACE DE L'HOTEL DE VILLE	Rue en U	3	100
	AV AMEDEE MERCIER		BD ST NICOLAS	BD JOHN KENNEDY	Tissu ouvert	4	30
	AV DE MACON	1	ENTREE AGGLO BOURG	RUE DU PONT DES CHEVRES	Tissu ouvert	4	30
		2	RUE DU PONT DES CHEVRES	BD MARECHAL LECLERC		3	100
	AV DE MARBOZ	1	CHEMIN DE ST GEORGES	CARRFOUR RD 117a	Tissu ouvert	4	30
		2	RUE DES CRETS	CHEMIN DE ST GEORGES		3	100
	AV DES BELGES		AV DES SPORTS	ALLEE DE CHALLES	Tissu ouvert	4	30
	AV DU CHAMP DE FOIRE		ALLEE DE CHALLES	RUE DU 4 SEPTEMBRE	Tissu ouvert	3	100
	AV PABLO PICASSO		RUE DES PRES DE BROU	AV AMEDEE MERCIER	Tissu ouvert	4	30
	AV PAUL BARBEROT		AV DU CHAMP DE FOIRE	ALLEE DES GLORIEUSES	Tissu ouvert	5	10
	AV PIERRE SEMARD		AV DE LA VICTOIRE	AV JEAN JAURES	Tissu ouvert	4	30
	AVENUE A.MAGINOT		RUE GABRIEL VICAIRE	BD EDOUARD HERRIOT	Tissu ouvert	4	30
	AVENUE DE LA VICTOIRE / AV DES ANCIENS COMBATTANTS		RUE DU PELOUX	AV A.MUSCAT	Tissu ouvert	4	30
	AVENUE DU MAIL		RUE DES VAVRES	AV A.MUSCAT	Tissu ouvert	3	100
	AVENUE J.M.VERNE		BD VICTOR HUGO	BD PAUL VALERY	Tissu ouvert	4	30
	AVENUE MAGINOT		BD EDOUARD HERRIOT	RUE DES CRETS	Tissu ouvert	4	30
	BD DE BROU	1	RUE CHARLES ROBIN	RUE LITRE	Rue en U	4	30
		2	RUE LITRE	BD VICTOR HUGO	Tissu ouvert	5	10

Communes traversées par le classement	Voie	Nom du tronçon	Débutant	Finissant	Tissu	Catégorie	Largeur des secteurs affectés par le bruit
Bourg-en-Bresse	BD DE BROU	3	BD VICTOR HUGO	RUE BARRA	Tissu ouvert	4	30
		4	RUE BARRA	RUE DES GRAVES	Tissu ouvert	3	100
		5	RUE DES GRAVES	RUE M.D'Autriche	Tissu ouvert	4	30
		6	RUE M. D'Autriche	RUE TONY FERRET	Tissu ouvert	3	100
		7	RUE TONY FERRET	BD DU 8 MAI 1945	Tissu ouvert	4	30
	BD DE L'HIPPODROME	1	RUE DU STAND	RUE DE CUIRON	Tissu ouvert	4	30
		2	RUE DE CUIRON	BD DE BROU	Tissu ouvert	5	10
	BD E.HUCHET		RUE DU DOCTEUR NODET	AV J.M.VERNE	Tissu ouvert	3	100
	BD JULES FERRY BD JULES FERRY	1	AV JEAN JAURES	RUE DU GENERAL DELESTRAINT	Tissu ouvert	4	30
		2	RUE DU GENERAL DELESTRAINT	RUE DU DOCTEUR NODET	Tissu ouvert	3	100
	BD MARECHAL LECLERC		AV DE MACON	AV DE LA VICTOIRE	Tissu ouvert	3	100
	BD PAUL BERT	1	AV A.MUSCAT	AV ALSACE LORRAINE	Tissu ouvert	3	100
		2	AV ALSACE LORRAINE	BD VOLTAIRE	Tissu ouvert	4	30
	BD PAUL VALERY		AV J.M.VERNE	RUE DU STAND	Tissu ouvert	3	100
	RUE CHARLES ROBIN		RUE DU DOCTEUR BOUVERET	BD SAINT NICOLAS	Rue en U	4	30
	RUE DE L'ECOLE NORMALE		PONT DE LYON	BD JULES FERRY	Tissu ouvert	4	30
	RUE DE LA CITADELLE		RUE DU 23 EME R.I.	AV DE LA VICTOIRE	Tissu ouvert	4	30
	RUE DE LA GRENOULLIERE		RUE GABRIEL VICAIRE	BD EDOUARD HERRIOT	Tissu ouvert	4	30
	RUE DE LA PREVOYANCE		RUE DE SAINT ROCH	RUE MOLIERE	Tissu ouvert	4	30
	RUE DES PRES DE BROU		RUE DU MOULIN DE BROU	AV PABLO PICASSO	Tissu ouvert	4	30
	RUE DU 23 EME R.I.		RUE DE LA CITADELLE	BD MARECHAL LECLERC	Tissu ouvert	4	30
	RUE DU 4 SEPTEMBRE		PLACE DU CHAMP DE FOIRE	AV MAGINOT	Tissu ouvert	3	100
	RUE DU 4 SEPTEMBRE		RUE CHARLES ROBIN	PLACE DU CHAMP DE FOIRE	Rue en U	3	100
	RUE DU MOULIN DE BROU		RUE MARGUERITE D'AUTRICHE	RUE DES PRES DE BROU	Tissu ouvert	4	30
	RUE DU PELOUX		RUE BRANLY	RUE COMTE DE LA TEYSSONNIERE	Tissu ouvert	5	10
	RUE DU PONT DES CHEVRES		AV DE MACON	BD EDOUARD HERRIOT	Tissu ouvert	4	30
	RUE DU STAND		RUE DES GRAVES	BOULEVARD PAUL VALERY	Tissu ouvert	5	10
	RUE GABRIEL VICAIRE		AV MAGINOT	RUE DE LA GRENOULLIERE	Tissu ouvert	3	100
RUE GABRIEL VICAIRE		RUE DE LA GRENOULLIERE	AV DE MACON	Tissu ouvert	4	30	
Nantua	Place d'Armes		rue Painlevé	rue Baudin	Tissu ouvert	4	30
	Rue de l'hôtel de Ville		rue du Maquis	rue Borgnat	Rue en U	3	100
	Rue du Collège		rue Baudin	rue du Maquis	Rue en U	3	100
Oyonnax	Crs de Verdun (VC 106)		Limite commune Arbent	Limite commune Bellignat	Tissu ouvert	4	30

Communes traversées par le classement	Voie	Nom du tronçon	Débutant	Finissant	Tissu	Catégorie	Largeur des secteurs affectés par le bruit
Saint-Denis-lès-Bourg	AVENUE DE TREVOUX		RUE ABBE COTTARD JOSSERAND	ROND-POINT D117	Tissu ouvert	3	100
	RUE DES CABLES DE LYON		AV DE BRESSE	RUE DES LILAS	Tissu ouvert	3	100
	RUE JEAN MERMOZ		AV DE LA DOMBES	RUE ROLAND GARROS	Tissu ouvert	4	30
St-Genis-Pouilly	Route de Genève		Route de Lyon	RD984	Tissu ouvert	4	30
	Route de Lyon	1	chemin des Moraines	route de Genève	Rue en U	3	100
	Route de Lyon	2	Limite Thoiry	Chemin des Moraines	Tissu ouvert	4	30
	Rue de Gex	1	Cité S Veil/rue Ct Blaise	inter rue Pouilly rue Faucille	Tissu ouvert	4	30
	Rue de Gex	2	route de Genève	Cité S Veil/rue Ct Blaise	Tissu ouvert	5	10
	Rue de la Faucille		RUE DE GEX	RD35a	Tissu ouvert	4	30
St-Rambert-en-Bugey	Quai Lamartine		Quai Lucien Franc	Fin sens unique	Tissu ouvert	4	30
	Quai Lucien Franc		Début sens unique	Quai Lamartine	Tissu ouvert	4	30
Thoiry	Avenue du Mont-Blanc		D984	Limite St-Genis-Pouilly	Tissu ouvert	4	30
Viriat	AV DE MACON		CARREFOUR DE LA NEUVE	ENTREE AGGLO BOURG	Rue en U	3	100
	RUE DE LA SOURCE		RUE DU COTEAU	AV DE MACON	Tissu ouvert	4	30
	RUE DU COTEAU		RUE DES COQUELICOTS	RUE DE LA SOURCE	Tissu ouvert	4	30

## Arrêté préfectoral du 9 septembre 2016 portant révision du classement sonore du département de l'Ain

### ANNEXE 5 - Tableau de classement dans une des 5 catégories des tronçons d'infrastructures – Infrastructures ferroviaires

Segment	Début	Fin	PK Début	PK Fin	Communes concernées	Ancien classement	Nouveau classement	Largeur secteurs affectés par le bruit
<b>Ligne 880000 – Coligny à Bourg-en-Bresse</b>								
5228	Coligny	Bourg-en-Bresse	479,579	505,896	COLIGNY SALAVRE VILLEMOTIER BENY ST ETIENNE DU BOIS VIRIAT ST DENIS LES BOURG BOURG EN BRESSE	1	1	300 m
<b>Ligne 883000 – Mâcon à Ambérieu-en-Bugey</b>								
5516	Crottet	Bourg-en-Bresse	7,2	37,7	CROTTET ST JEAN SUR VEYLE PERREX VONNAS MEZERIAT POLLIAT VIRIAT SAINT DENIS LES BOURG BOURG EN BRESSE	1	Non classé	<u>Note</u> : ligne déclassée car le trafic estimé est inférieur au seuil de classement (50 trains par jour)
5517	Bourg-en-Bresse	Ambérieu-en-Bugey	37,7	67,2	BOURG EN BRESSE SAINT DENIS LES BOURG PERONNAS MONTAGNAT CERTINES TOSSIAT ST MARTIN DU MONT DRUILLAT PONT D'AIN ST JEAN LE VIEUX AMBRONAY AMBERIEU EN BUGHEY	1	1	300 m
5517	Ambérieu-en-Bugey	Ambérieu-en-Bugey	67,2	68,309	AMBERIEU EN BUGHEY	1	2	250 m

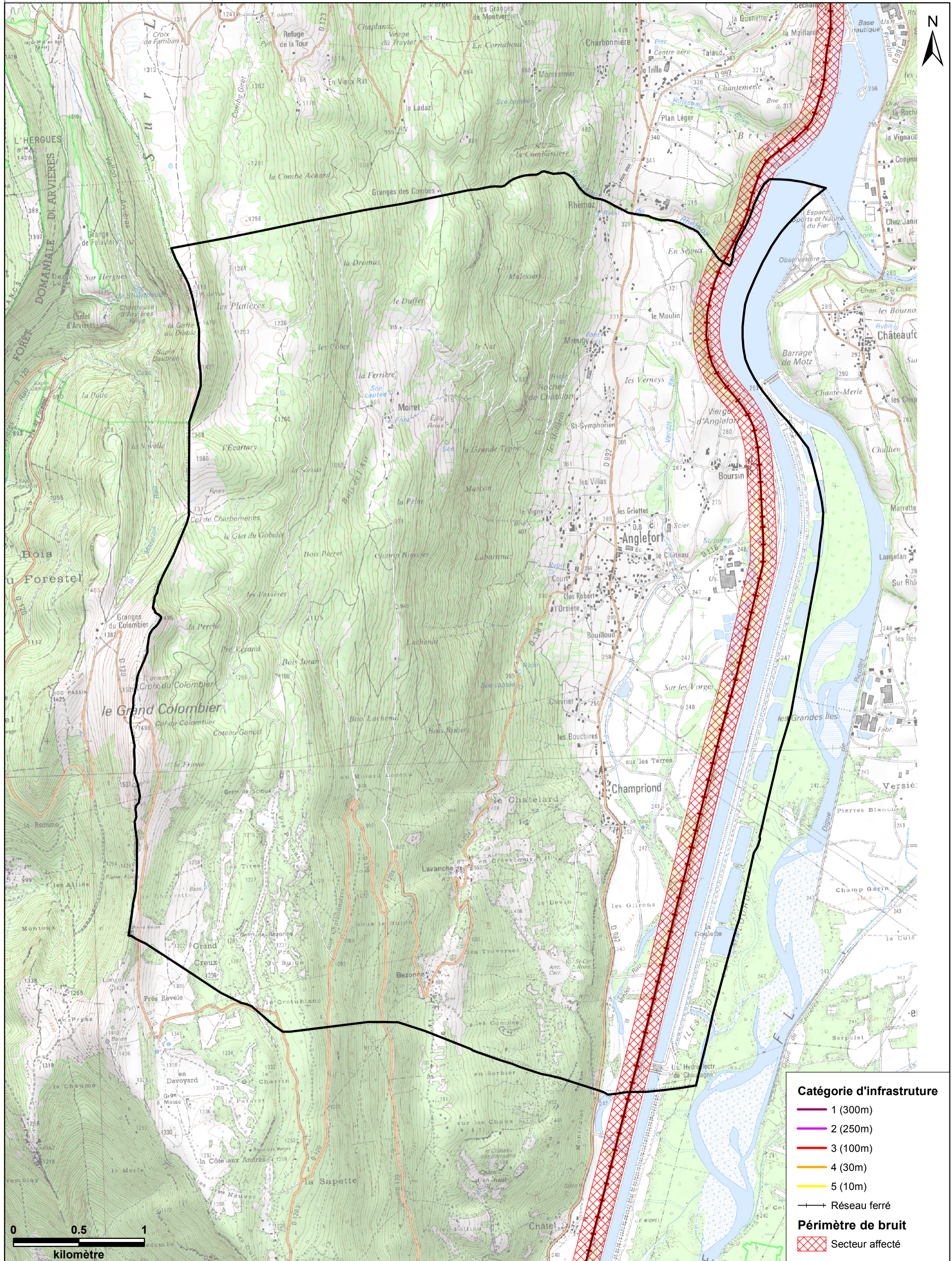
Segment	Début	Fin	PK Début	PK Fin	Communes concernées	Ancien classement	Nouveau classement	Largeur secteurs affectés par le bruit
<b>Ligne 884000 du Haut-Bugey – Bourg-en-Bresse à Bellegarde sur Valserine</b>								
5548	Bourg-en-Bresse	Bellegarde sur Valserine	0	65,079	BOURG EN BRESSE PERONNAS ST-JUST CEYZERIAT REVONNAS RAMASSE VILLEREVERSURE SIMANDRE SUR SURAN CORVEISSIAT BOLOZON NURIEUX VOLOGNAT BRION MONTREAL LA CLUSE PORT NANTUA LES NEYROLLES LE POIZAT LALLEYRIAT ST GERMAIN DE JOUX CHATILLON EN MICHAILLE BELLEGARDE SUR VALSERINE	NC	5	10 m
<b>Ligne 886000 - Lyon – Bourg-en-Bresse</b>								
5542	Mionnay	Villars-les-Dombes	13,532	38,14	MIRIBEL MIONNAY SAINT ANDRE DE CORCY SAINT MARCEL LAPEYROUSE VILLARS LES DOMBES	NC	4	30 m
<b>Ligne 890000 - Lyon à Genève</b>								
5254	Neyron	Villieu-Loyes-Mollon	8,8	42,7	NEYRON MIRIBEL ST MAURICE DE BEYNOST BEYNOST LA BOISSE MONTLUEL DAGNEUX BALAN BELIGNEUX BOURG SAINT CHRISTOPHE PEROUGES MEXIMIEUX VILLIEU-LOYES-MOLLON	1	2	250 m

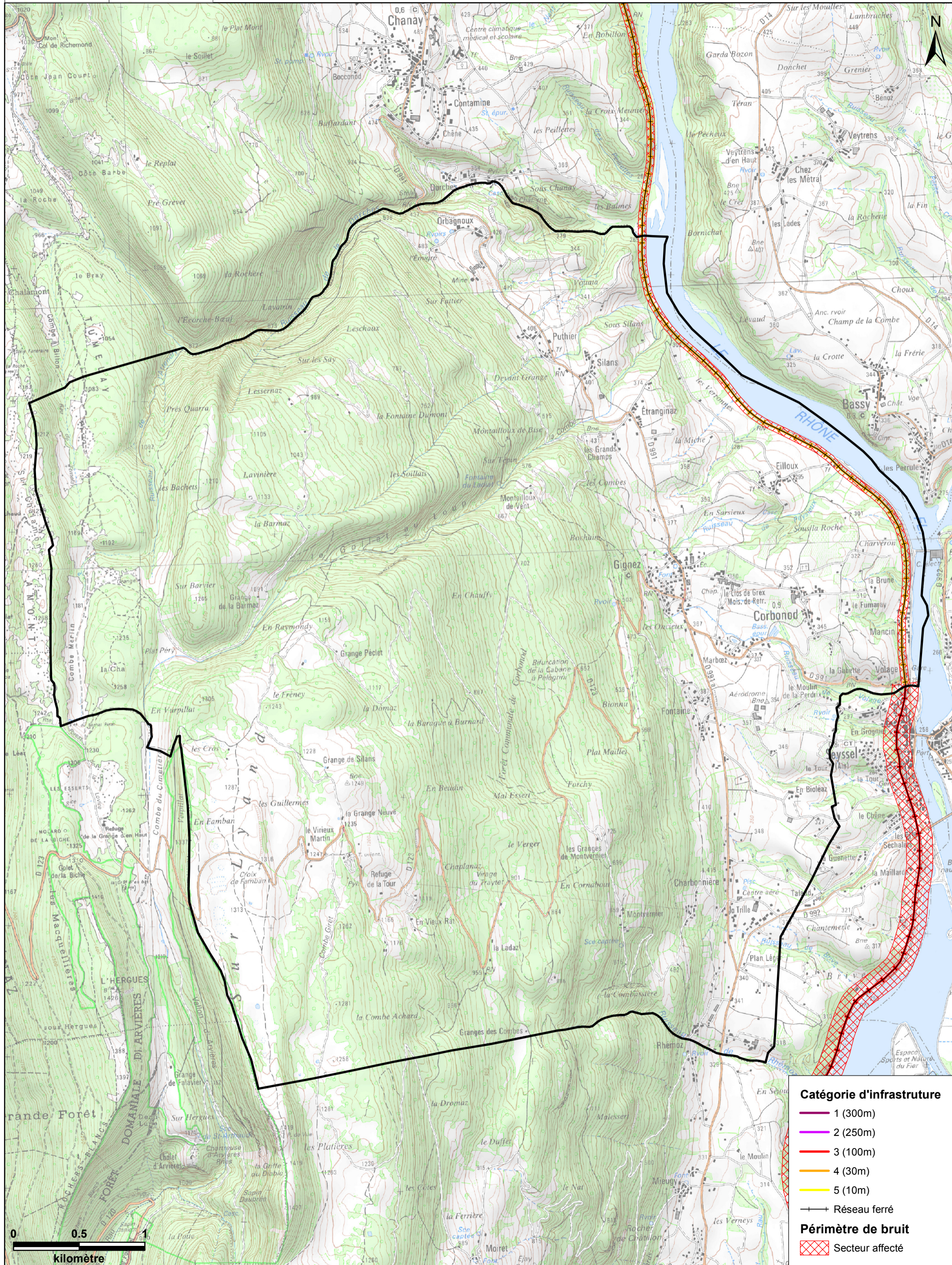
Segment	Début	Fin	PK Début	PK Fin	Communes concernées	Ancien classement	Nouveau classement	Largeur secteurs affectés par le bruit
5255	Chazey-sur-Ain	Ambérieu-en-Bugey	42,7	51,4	VILLIEU-LOYES-MOLLON CHAZEY SUR AIN LEYMENT ST MAURICE DE REMENS ST DENIS EN BUGHEY AMBERIEU EN BUGHEY	1	2	250 m
5256-1	Ambérieu-en-Bugey	Torcieu	51,4	57,1	AMBERIEU EN BUGHEY BETTANT TORCIEU	1	2	250 m
5256-2	Torcieu	St-Rambert-en-Bugey	57,1	62,7	TORCIEU ST RAMBERT EN BUGHEY	1	2	250 m
5256-3	St-Rambert-en-Bugey	Tenay	62,7	71,5	ST RAMBERT EN BUGHEY ARGIS ONCIEU TENAY	1	3	100 m
5256-4	Tenay	Virieu-le-Grand	71,5	89,8	TENAY LA BURBANCHE ROSSILLON CHEIGNIEU LA BALME PUGIEU VIRIEU LE GRAND	1	3	100 m
5256-5	Virieu-le-Grand	Culoz	89,8	101,3	VIRIEU LE GRAND BELMONT-LUTHEZIEU ST MARTIN DE BAVEL ARTEMARE TALISSIEU CEYZERIEU BEON, CULOZ	1	2	250 m
5265	Culoz	Culoz	101,3	102,1	CULOZ	2	4	30 m
	Culoz	Anglefort	102,1	110,4	CULOZ ANGLEFORT	2	3	100 m
	Anglefort	Corbonod	110,4	116,086	ANGLEFORT SEYSSEL CORBONOD	3	3	100 m
	Corbonod	Bellegarde sur Valserine	116,086	134,2	CORBONOD CHANAY SURJOUX INJOUX – GENISSIAT BILLIAT BELLEGARDE SUR VALSERINE	3	4	30 m

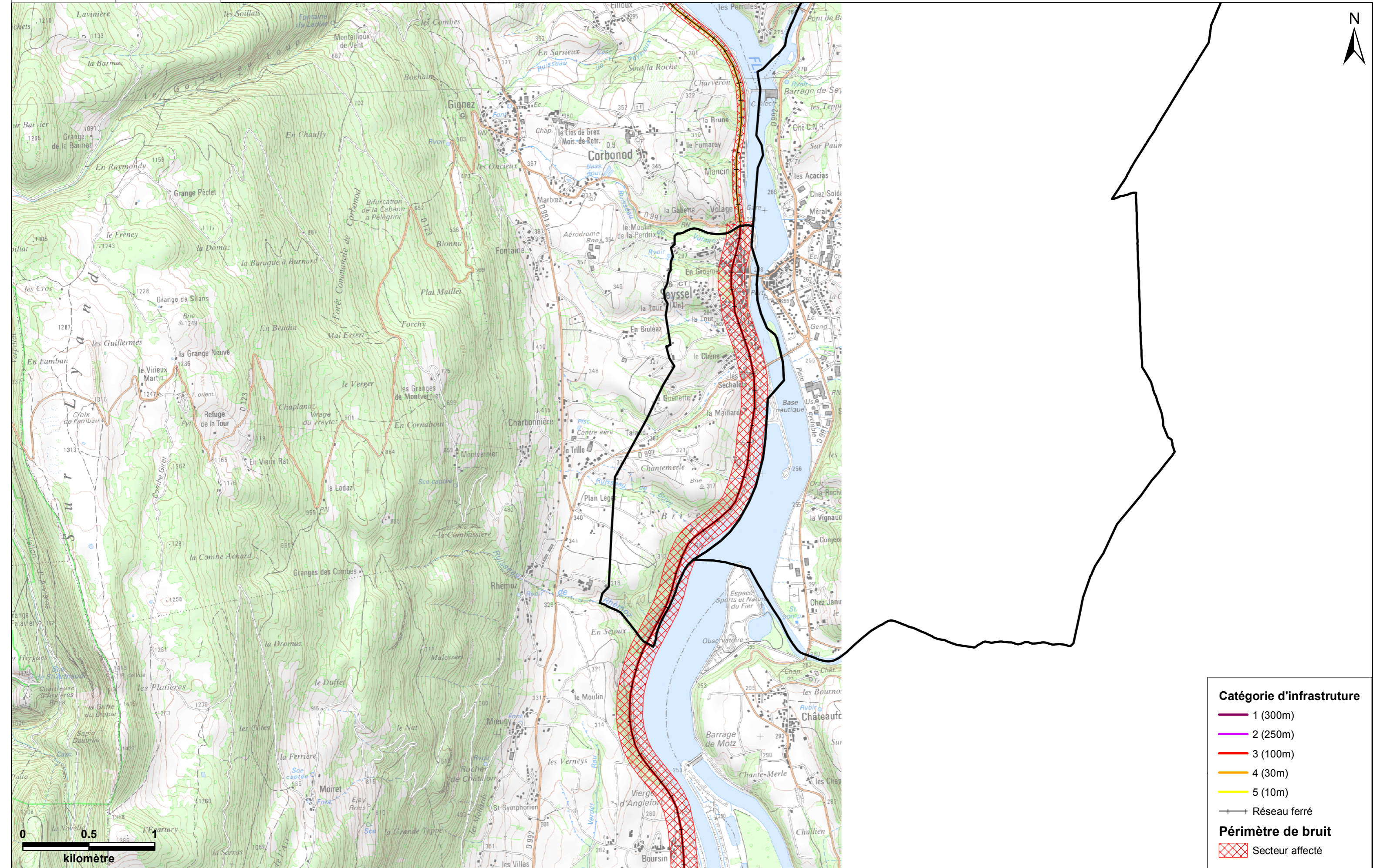
Segment	Début	Fin	PK Début	PK Fin	Communes concernées	Ancien classement	Nouveau classement	Largeur secteurs affectés par le bruit
5266	Bellegarde sur Valserine	Bellegarde sur Valserine	134,2	134,95	BELLEGARDE SUR VALSERINE	3	4	30 m
	Bellegarde sur Valserine	Leaz	134,95	139,8	BELLEGARDE SUR VALSERINE LEAZ	3	3	100 m
5268	Leaz	Challex	139,8	152,345	LEAZ COLLONGES POUGNY CHALEX	3	4	30 m
<b>Ligne 900000 – Culoz à Modane</b>								
5270	Culoz	Culoz	101,3	103,36	CULOZ	1	1	300 m
<b>Ligne 892000 – Longera y au Bouveret</b>								
5531	Leaz	Leaz	139,428	160,777	LEAZ	3	4	30 m
<b>Ligne 752000 – LGV Sud Est</b>								
5149	Cormoranche sur Saône	Chaneins	337,400	356,287	CORMORANCHE SUR SAONE GRIEGES CRUZILLES LES MEPILLAT BEY GARNERANS ILLIAT ST DIDIER SUR CHALARONNE ST ETIENNE SUR CHALARONNE MOGNENEINS PEYZIEUX SUR SAONE CHANEINS	1	1	300 m
5150	Chaneins	Civrieux	356,287	380,50	CHANEINS FRANCHELEINS VILLENEUVE SAVIGNEUX RANCE ST JEAN DE THURIGNEUX REYRIEUX CIVRIEUX	1	1	300 m
5165	Miribel	Nievroz	380,50	409,715	MIRIBEL ST MAURICE DE BEYNOST TRAMOYES BEYNOST LA BOISSE THIL NIEVROZ	1	1	300 m

Segment	Début	Fin	PK Début	PK Fin	Communes concernées	Ancien classement	Nouveau classement	Largeur secteurs affectés par le bruit
<b>Ligne CFAL Nord</b>								
1	Raccordement sur ligne Lyon - Ambérieu	Raccordement de la Boisse			LEYMENT SAINT MAURICE DE REMENS CHAZEY-SUR-AIN VILLIEU-LOYES-MOLLON MEXIMIEUX CHARNOZ-SUR-AIN PEROUGES, BELIGNEUX BRESSOLLES DAGNEUX BALAN MONTLUEL LA BOISSE	NC	1	300 m
5	Raccordement de la Boisse	Ligne Lyon - Ambérieu			LA BOISSE NIEVROZ	NC	5	10 m
2	Raccordement de la Boisse	Limite département 01/69			NIEVROZ LA BOISSE	NC	1	300 m









**Catégorie d'infrastructure**

- 1 (300m)
- 2 (250m)
- 3 (100m)
- 4 (30m)
- 5 (10m)
- +— Réseau ferré

**Périmètre de bruit**

- ▨ Secteur affecté