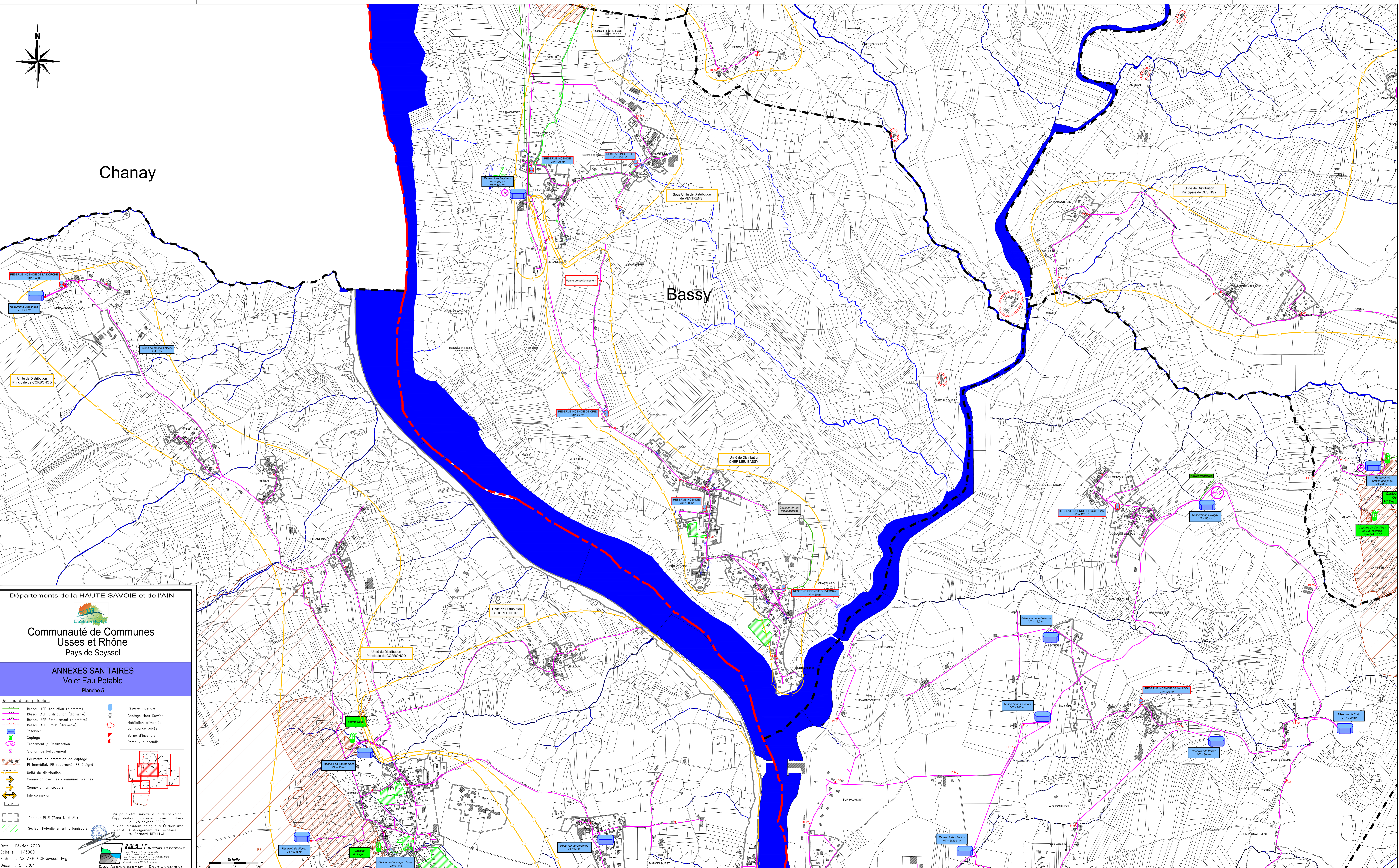


Chanay

Bassy



Départements de la HAUTE-SAOVIE et de l'AIN

**Communauté de Communes  
Usse et Rhône  
Pays de Seyssel**

**ANNEXES SANITAIRES  
Volet Eau Potable  
Planche 5**

Réseau d'eau potable :

- Réseau AEP Aduction (diamètre)
- Réseau AEP Distribution (diamètre)
- Réseau AEP Retraitement (diamètre)
- Réseau AEP Projet (diamètre)
- Réservoir
- Captage
- Traitement / Désinfection
- Station de Refoulement
- Périimètre de protection de captage
- PI immédiat, PI rapproché, PE éloigné
- Unité de distribution
- Connexion avec les communes voisines
- Connexion en secours
- Interconnexion
- Divers :
- Contour PLU (Zone U et AU)
- Secteur Planification Urbainable

Réserve incendie

Captage Hors Service

Habitation alimentée par source privée

Borne d'incendie

Poteau d'incendie

**Vo pour être annexé à la délibération d'approbation du conseil communautaire du 25 février 2020.**  
Le Vice Président délégué à l'urbanisme et à l'aménagement du territoire,  
M. Bernard REVILLON

Date : Février 2020  
Echelle : 1/5000  
Fichier : AS\_AEP\_CCP\_Seyssel.dwg  
Dessin : S. BRUN

**MICOT** INGENIEURS CONSEILS  
10000 CHAMONIX - FRANCE  
Tél : 04 77 22 00 00  
Fax : 04 77 22 00 01  
www.micot.fr

EAU, ASSAINISSEMENT, ENVIRONNEMENT

« Copie Cadastre (c) Droits de l'Etat réservés » « Reproduction interdite »