

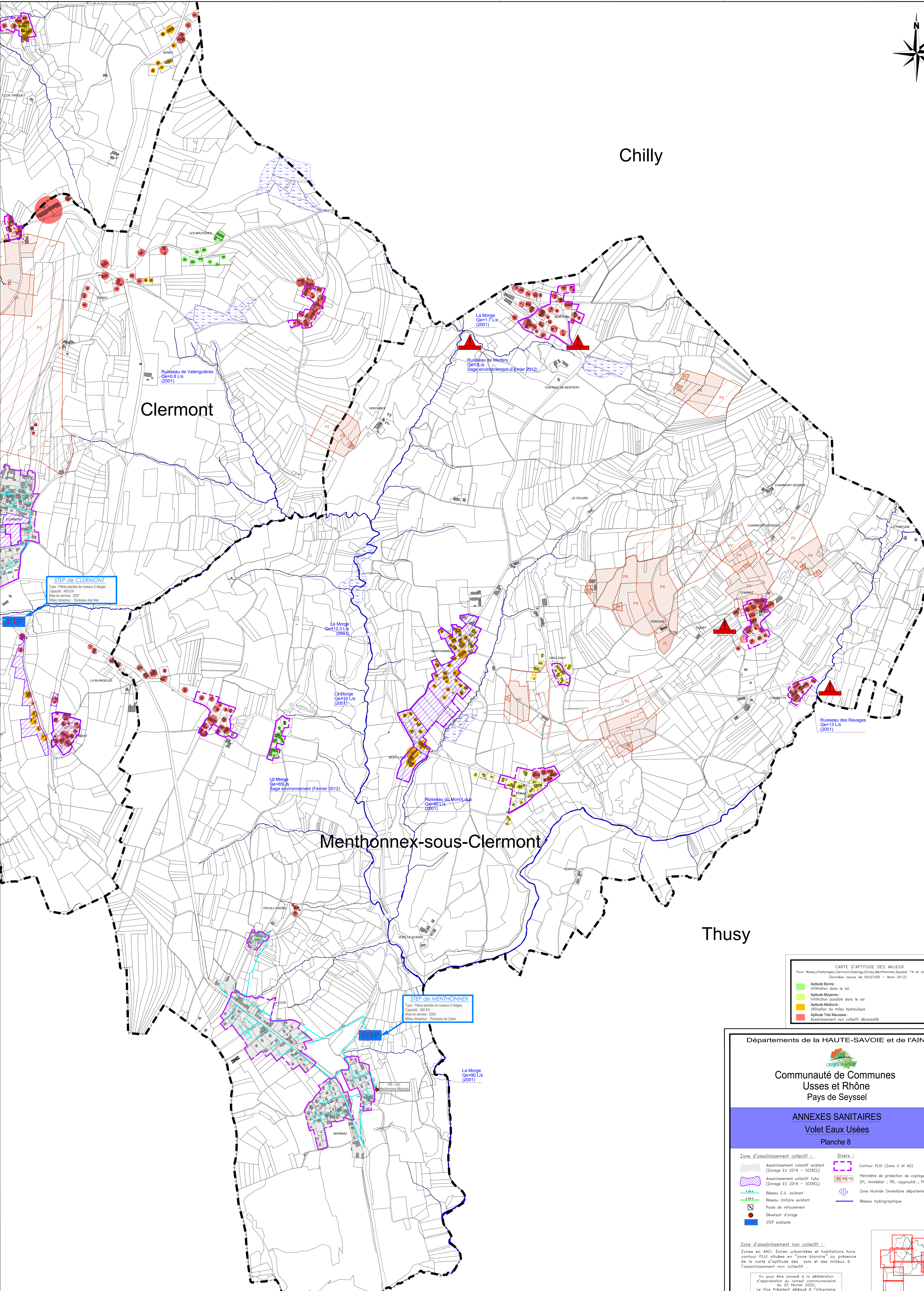
Chilly

Clermont

Menthonnex-sous-Clermont

Thusy

Versonnex



STEP de CLERMONT
Type : Filtes plantés de roseaux 2 étages
Capacité : 400 EH
Mise en service : 2007
Mise à jour : Réseau de Naz

STEP de MENTHONNEX
Type : Filtes plantés de roseaux 2 étages
Capacité : 300 EH
Mise en service : 2005
Mise à jour : Réseau de Colz

CARTE D'APTITUDE DES MILIEUX
Pour Bassy, Chilly, Clermont, Doings, Doings-Menthonnex, Sersail, 74 et Usse-et-Rhône
(Données issues de SOLEUSE - Mars 2012)

- Aptitude Bonne : Infiltration dans le sol
- Aptitude Moyenne : Infiltration possible dans le sol
- Aptitude Médiocre : Utilisation du milieu hydraulique
- Aptitude Très Mauvaise : Assainissement non collectif déconseillé

Départements de la HAUTE-SAVOIE et de l'AIN

Communauté de Communes Usse et Rhône Pays de Seyssel

ANNEXES SANITAIRES
Volet Eaux Usées
Planche 8

Zone d'assainissement collectif :

- Assainissement collectif existant (Zonage EU 2019 - SCERCL)
- Assainissement collectif futur (Zonage EU 2019 - SCERCL)
- Réseau E.U. existant
- Réseau Unitaire existant
- Poste de refoulement
- Déversoir d'orage
- STEP existante

Divers :

- Contour PLUI (Zone U et AU)
- Périmètre de protection de captage (PI, immédiat ; PR, rapproché ; PE, éloigné)
- Zone Humide (inventaire départemental)
- Réseau hydrographique

Zone d'assainissement non collectif :

Zones en ANC : Zones urbanisées et habitations hors contour PLUI situées en "zone blanche" ou présence de la carte d'aptitude des sols et des milieux à l'assainissement non collectif.

Vu pour être annexé à la délibération d'approbation du conseil communautaire du 25 février 2020.
Le Vice Président délégué à l'Urbanisme et à l'Aménagement du Territoire
M. Bernard REVILLON

Date : février 2020
Echelle : 1/5000
Fichier : AS_EU_CCPSeysel.dwg
Dessin : S. BRUN

INCOET INGÉNIEURS GÉNÉRALISTES
100, rue de la République - 74000 ANNECY
Tél : 04 78 26 26 26 - Fax : 04 78 26 26 27
www.incoet.com

EAU, ASSAINISSEMENT, ENVIRONNEMENT

« Origine Labellisé 100% produits de l'état réservés » « Reproduction interdite »

