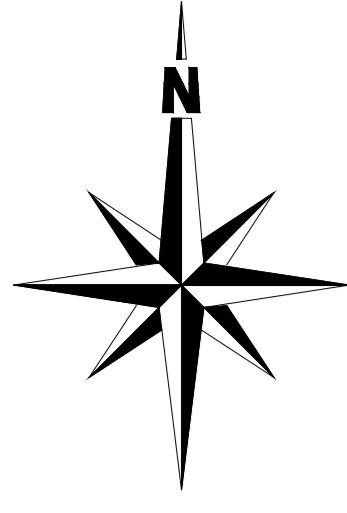


Chessenaz



Plan de Prévention des Risques Naturels Prévisibles

SEYSSSEL 74

Réglementation des Zones

- Zone à risque Fort ou à maintenir en zone "non aedificandi"
- Zone à risque Modéré ou Faible Constructible sous certaines prescriptions
- Zone à risque négligable ou nul

Le document opposable est le dossier de P.P.R. approuvé par arrêté préfectoral du 08.06.1999. Il est consultable en Mairie et en Préfecture.

Carte des Aléas naturels

Pour: Bassy, Challanges, Clermont, Desingy, Droisy, Monthonnes et Usiens

Degré d'aléas

- Aléa Fort (3)
- Aléa Moyen (2)
- Aléa Faible (1)

Carte des aléas naturels réalisée à titre indicatif à partir d'un document original au 1/10 000ème sur fond IGN induisant une imprécision sur les contours.

Type de Phénomène

- G Glissement de terrain
- H Zone Humide
- I Inondation
- P Chutes de Pierres
- R Ravinement
- T Manifestations Torrentielles

Départements de la HAUTE-SAVOIE et de l'AIN



Communauté de Communes Usse et Rhône Pays de Seyssel

ANNEXES SANITAIRES

Volet Eaux Pluviales

- Diagnostic -- Planche 7 -

- Réseaux :**
- Fossé
 - Réseau EP (diamètre) - Cours d'eau busé
 - Fossé restitué
 - Réseau Unitaire
 - Réseau EP Kultur (diamètre)
- Dysfonctionnement :**
- Obstruction
 - Stagnation
 - Rejet non E5
 - Crues
- Divers :**
- Réseau hydrographique
 - Digue insubmersible
 - Ouvrage de protection
 - Zone Humide (inventaire départemental)
 - Bande de sécurité
 - Contour PLUI (Zone U et AU)
 - Secteur Potentiellement Urbanisable

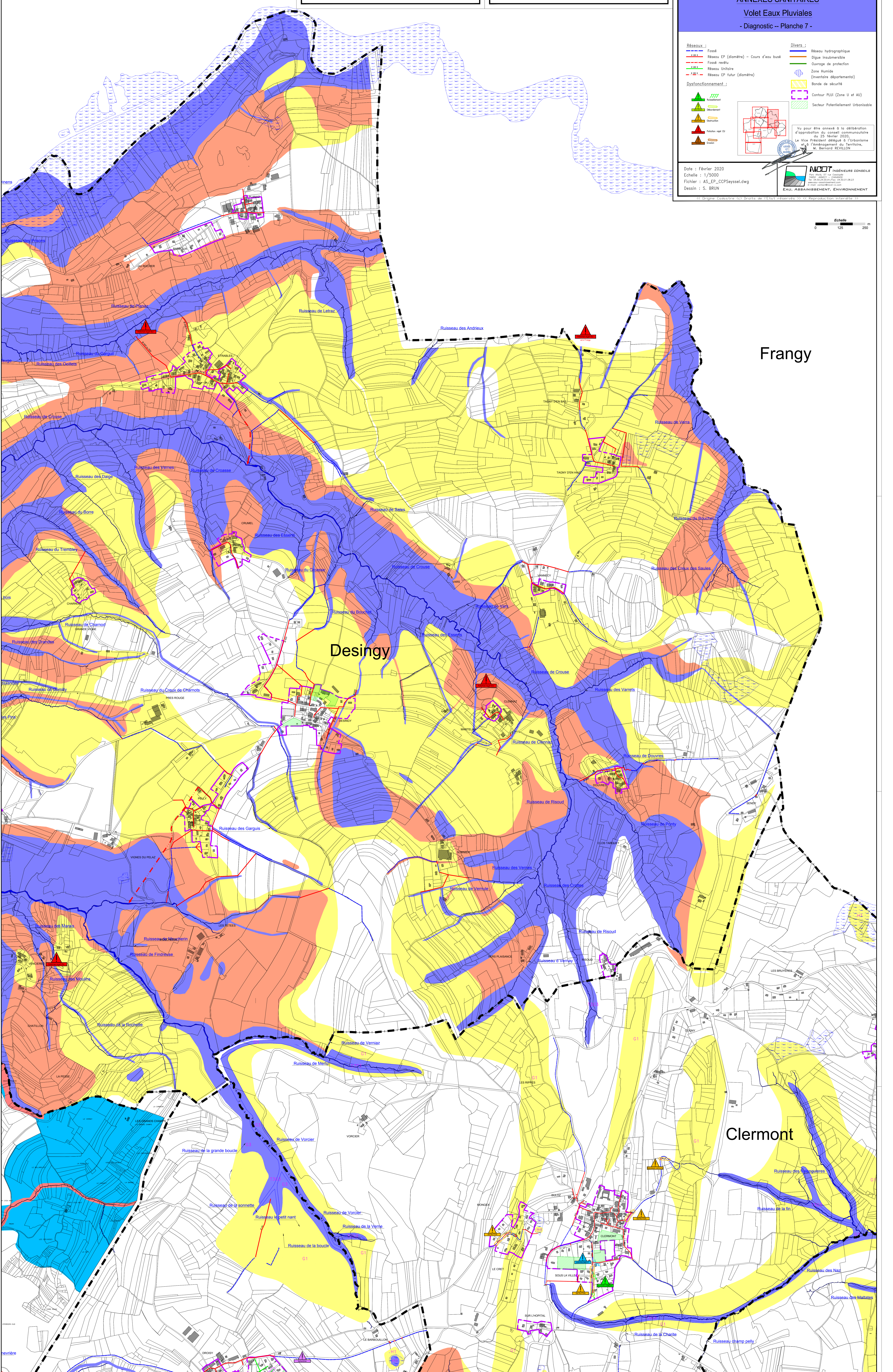
Vu pour être annexé à la délibération d'approbation du conseil communautaire du 25 février 2020, Le Vice-Président délégué à l'Urbanisme et à l'aménagement du Territoire, M. Bernard REYLLON

Date : Février 2020
Echelle : 1/5000
Fichier : AS_EP_CCPSeysssel.dwg
Dessin : S. BRUN

NICOT INGÉNIEURS CONSEILS
100, rue de la République
69001 LYON
Tél : 04 78 20 20 20 Fax : 04 78 20 20 22
E-mail : nicot@nicot.com

EAU, ASSAINISSEMENT, ENVIRONNEMENT

Echelle 0 125 250 m



Desingy

Frangy

Clermont