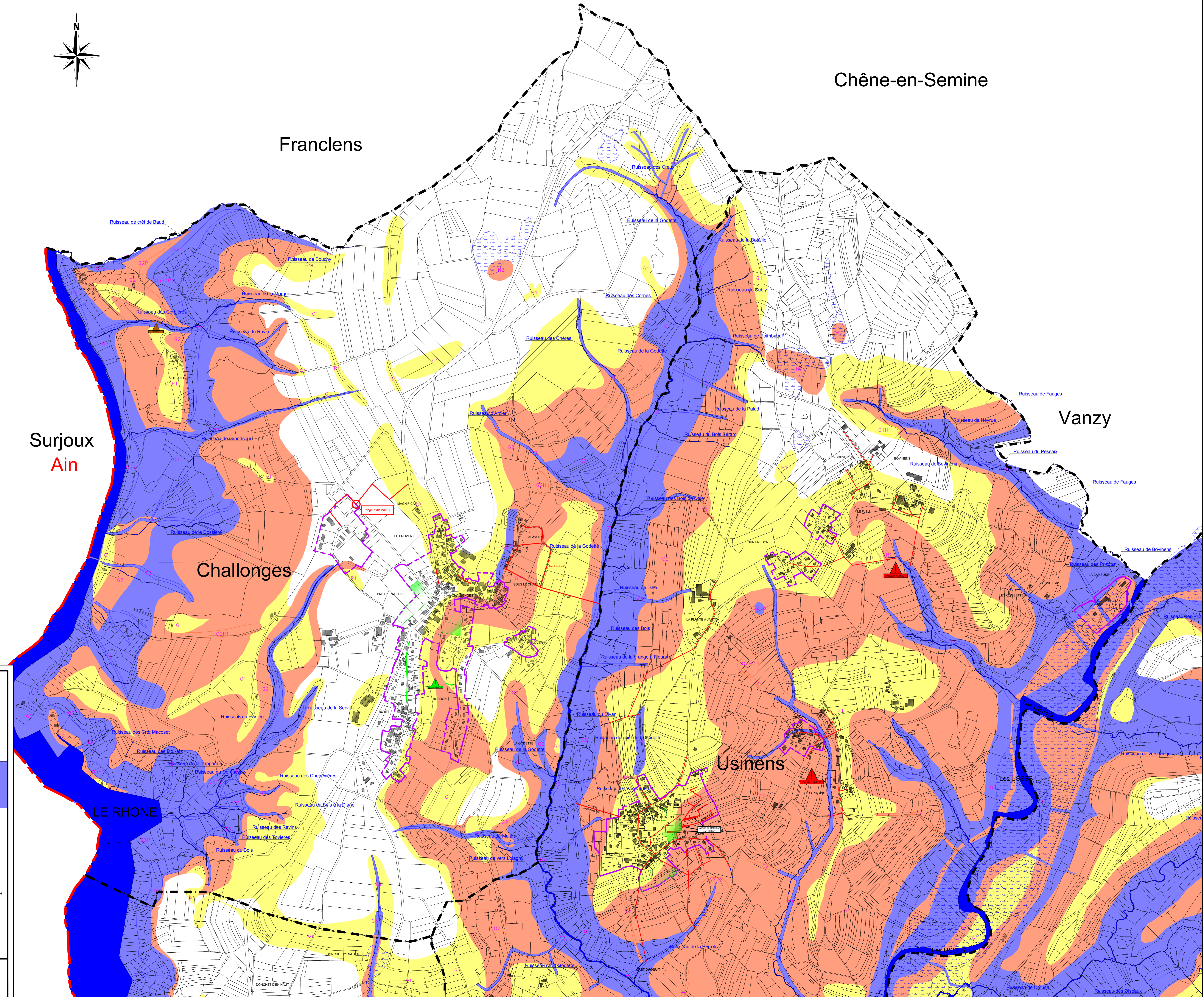
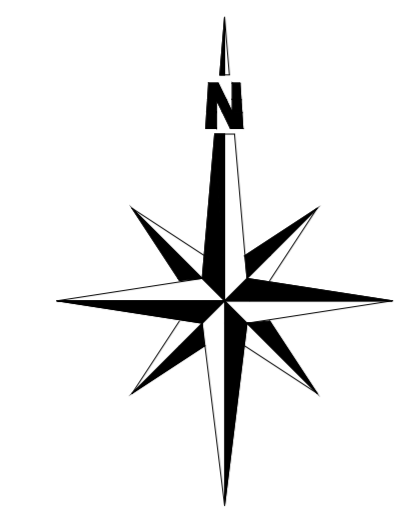


**Carte des Aléas naturels**  
 Pour: Bessy, Challonges, Clermont, Desings, Drilly, Monthonnex et Usinens

Degré d'aléas	Type de Phénomène
<span style="background-color: #0000FF; color: white; padding: 2px;"> </span> Aléa Fort (3)	<b>G</b> Glissement de terrain
<span style="background-color: #FF8C00; color: white; padding: 2px;"> </span> Aléa Moyen (2)	<b>H</b> Zone Humide
<span style="background-color: #FFFF00; color: black; padding: 2px;"> </span> Aléa Faible (1)	<b>I</b> Inondation
	<b>P</b> Chutes de Pierres
	<b>R</b> Ravinement
	<b>T</b> Manifestations Torrentielles

Carte des aléas naturels reprise à titre indicatif à partir d'un document original au 1/10 000ème sur fond IGN induisant une imprécision sur les contours.



Départements de la HAUTE-SAVOIE et de l'AIN

**Communauté de Communes Usse et Rhône**  
 Pays de Seyssel

**ANNEXES SANITAIRES**  
**Volet Eaux Pluviales**  
 - Diagnostic - Planche 6 -

Réseaux :	Divers :
<span style="color: blue;">—</span> Fossé	<span style="color: blue;">—</span> Réseau hydrographique
<span style="color: red;">—</span> Réseau EP (diamètre) - Cours d'eau buse	<span style="color: red;">—</span> Digue insubmersible
<span style="color: green;">—</span> Fossé naturel	<span style="color: green;">—</span> Ouvrage de protection
<span style="color: blue;">—</span> Réseau Unitaire	<span style="color: blue;">—</span> Zone Humide (inventaire départemental)
<span style="color: red;">—</span> Réseau EP futur (diamètre)	<span style="border: 1px dashed black; display: inline-block; width: 10px; height: 10px;"></span> Bande de sécurité

**Dysfonctionnement :**

<span style="color: green;">▲</span> Inondation	<span style="border: 1px dashed black; display: inline-block; width: 10px; height: 10px;"></span> Contour PLU (Zone U et AU)
<span style="color: red;">▲</span> Obstruction	<span style="background-color: #90EE90; border: 1px solid black; display: inline-block; width: 10px; height: 10px;"></span> Secteur Potentiellement Urbanisable
<span style="color: orange;">▲</span> Perte de débit	
<span style="color: brown;">▲</span> Evénement	

Vu pour être annexé à la délibération d'approbation du conseil communautaire du 25 février 2020.  
 Le Vice Président délégué à l'urbanisme et à l'aménagement du territoire,  
 M. Bernard REVILLON

Date : Février 2020  
 Echelle : 1/5000  
 Fichier : AS\_EP\_OCPSeysssel.dwg  
 Dessin : S. BRUN

**MICOT** INGENIEURS CONSEILS  
 10000 CHAMONIX  
 04 77 40 00 00  
 www.micot.fr

**EAU, ASSAINISSEMENT, ENVIRONNEMENT**

© Origine Casastone | Droits de l'Etat réservés | Toute reproduction interdite