

Etude :  
**Révision du zonage et du schéma directeur d'assainissement**

Plan :  
**Commune de Chêne-en-Semine  
Projet de zonage d'assainissement**

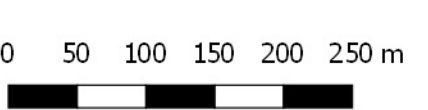


Maître d'ouvrage :  
CCUJ  
79 route de la Semine  
74270 CHÊNE-EN-SEMINES  
Tel. : 04 50 77 09 46



Bureau d'études :  
SCERCL  
240 Chemin des Vierres  
73 200 Albertville  
Tel. : 04 79 21 06 66

- Légende**
- SREU
  - Poste de relevage
  - Réseau de collecte ou de transport
  - Branchement
  - Branchement refoulement
  - Refoulement
  - Zonage d'assainissement
  - Collectif actuel
  - Collectif futur
  - Non collectif



SUIVI :

Phase	Version	Date	Objet	Réalisation	Vérification
4	1	01/2019	Déclaration de projet	CJ	PC
4	2	01/2019	Modifications à la suite de la réunion de travail du 17/01/2019	CJ	PC
4	3	02/2019	Intégration à la suite des réunions communales du 29/01, 04/02 et 14/02/2019	CJ	PC
4	4	03/2019	Intégration des collectifs et à la suite des réunions communales du 04/02/2019	CJ	PC
4	5	06/2019	Ajoutement à la suite du tirage aléatoire SREU des PCU	CJ	PC

Echelle :  
1/25 000

Fond :  
Cadastral

Docuiter :  
JJ-02-01

