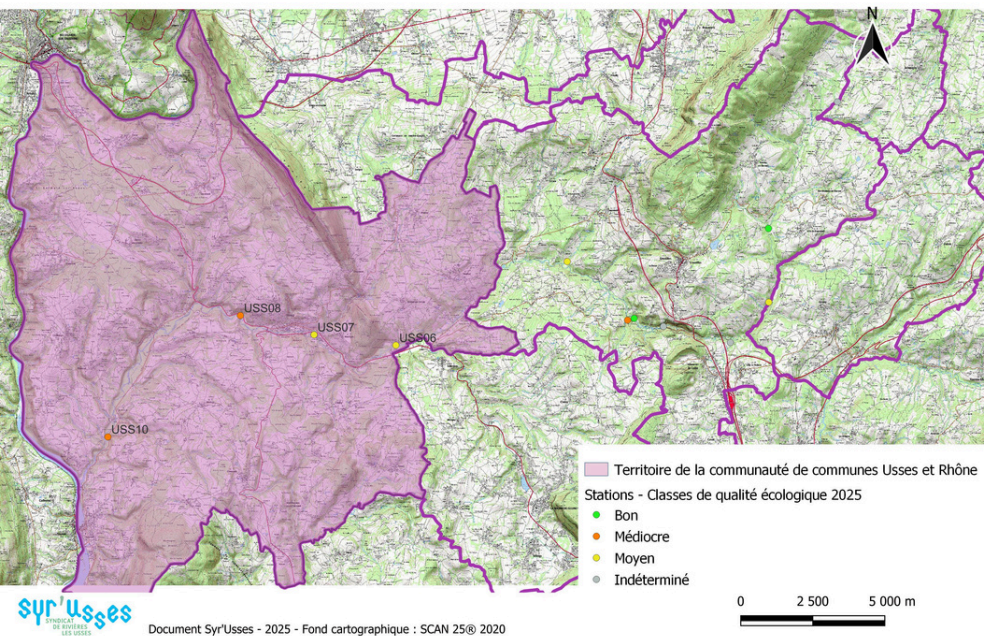


Etat écologique 2025 des cours d'eau de la communauté Usse et Rhône



Communauté de Communes Usse et Rhône

Suivi de la qualité des eaux du bassin versant des Usse

Résultats de la campagne 2025

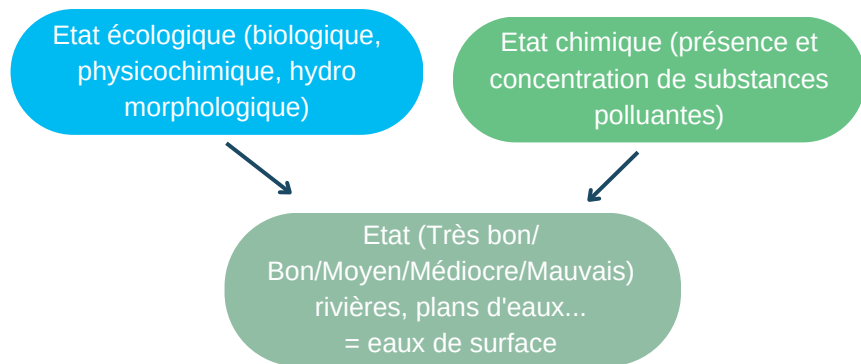
Avril 2026

Introduction

La rivière est le réceptacle de nombreux écoulements, rejets, etc...résultant de l'activité humaine. Ces activités peuvent donc influencer son état physique, chimique et écologique. Selon l'état, la santé et la sécurité des personnes et de la faune et flore pourraient être impactées. L'état de la rivière peut également montrer l'efficacité des actions mises en oeuvre.

Mesures et normes

Le suivi qualité se conforme aux exigences de la Directive Cadre Européenne qui définit l'état d'un cours d'eau selon son état **écologique** (par la mesure des paramètres physico-chimiques comme la température, l'oxygène, le phosphore, les nitrates...) et **biologique**. Les méthodes et critères d'évaluation sont donnés par l'arrêté du 25 janvier 2010.



Le programme de suivi 2024 sur le bassin versant des Usse

Suivi de l'état écologique et chimique des cours d'eau sur 12 stations via différents indicateurs :

- physico-chimie générale et débit (7 stations 4x/an)
- hydrobiologie (I2M2 et IBD) (7 stations 1X/an)
- pesticides (4 stations 4X/an)
- métaux, hydrocarbures, minéralisation sur eau (4 stations 2x/an)

Les résultats sur le territoire Usse et Rhône

Aucune station du territoire n'a fait l'objet d'analyse pour déterminer l'état chimique dans le programme de 2025 de l'observatoire. La station des Usse à *Seysse* est analysée par l'agence de l'eau Rhône Méditerranée Corse.

La station des Usse à *Contamine-Sarzin* présente un bon état mais n'a été analysée que sur les pesticides et non sur les métaux et hydrocarbures.

Les paramètres pour évaluer l'état écologique ont été analysés sur 3 stations toutes situées sur les Usse sur les communes de *Contamine-Sarzin*, *Musièges* et *Frangy*. Les stations situées sur les communes de *Contamine-Sarzin* et *Musièges* présentent un état écologique moyen. La station située sur la commune de *Frangy* en aval de la STEP présente un état médiocre. L'état écologique de ces stations ne présentent toujours pas d'évolution depuis 2020. Les apports en nutriments ainsi qu'en éléments phosphorés continuent d'expliquer la qualité constatée sur ces stations.



Pour en savoir plus, contacter la technicienne en charge du suivi qualité au Syr'Usse, Pauline CHEVASSU CASTRILLON :
ressource-eau@rivieres-usses.com ou par téléphone 06 81 39 54 77