

ER	COMMUNE	DESIGNATION	SURFACE	BENEFICIAIRE
6	Corbonod	Élargissement et sécurisation de la Route de l'Aérodrome	645 m ²	Commune de Corbonod
7	Corbonod	Aménagement d'espaces verts le long de la RD 992	1 870m ²	Commune de Corbonod
8	Corbonod	Extension du cimetière	4 133m ²	Commune de Corbonod
9	Corbonod	Aménagement d'un cheminement "modes doux"	407m ²	Commune de Corbonod
10	Corbonod	Aménagement d'un point de collecte des déchets	87 m ²	Commune de Corbonod
11	Corbonod	Aménagement d'un point de collecte des déchets	703m ²	Commune de Corbonod
52	Corbonod	Élargissement de la Montée de Bellevue au Hameau de Rhémoz	1 722 m ²	Commune de Corbonod
53	Corbonod	Création d'une aire de stationnement public	417 m ²	Commune de Corbonod

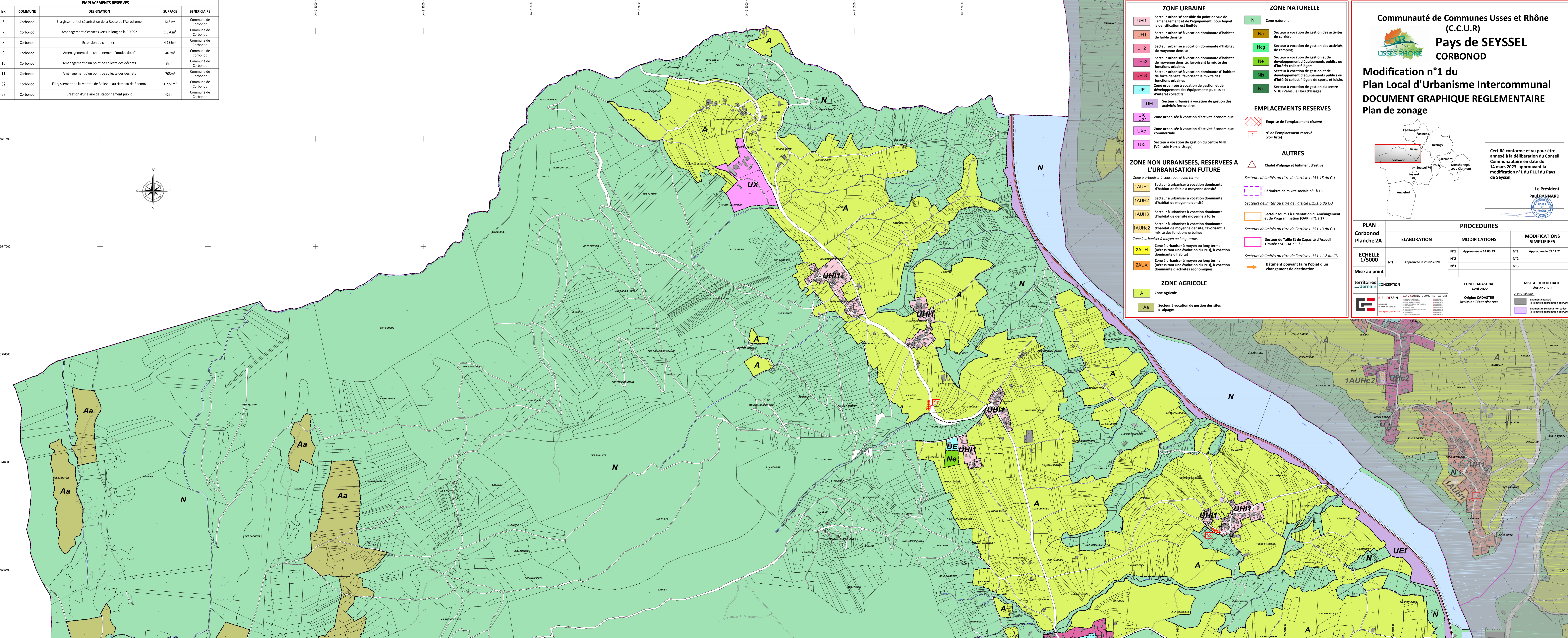
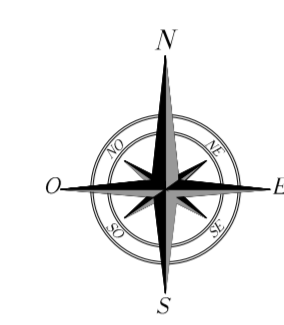
Y: 6547500

Y: 6547000

Y: 6546500

Y: 6546000

Y: 6545500



ZONE URBAINE

- UH1: Secteur urbanisé sensible du point de vue de l'aménagement et de l'équipement, pour lequel la densification est limitée
- UH1: Secteur urbanisé à vocation dominante d'habitat de faible densité
- UH2: Secteur urbanisé à vocation dominante d'habitat de moyenne densité
- UHc2: Secteur urbanisé à vocation dominante d'habitat de moyenne densité, favorisant la mixité des fonctions urbaines
- UHc3: Secteur urbanisé à vocation dominante d'habitat de forte densité, favorisant la mixité des fonctions urbaines
- UE: Zone urbanisée à vocation de gestion et de développement des équipements publics et d'intérêt collectifs
- UEF: Secteur urbanisé à vocation de gestion des activités ferroviaires
- UX: Zone urbanisée à vocation d'activité économique
- UXc: Zone urbanisée à vocation d'activité économique commerciale
- UXi: Secteur à vocation de gestion du centre VHU (Véhicule Hors d'Usage)

ZONE NON URBANISEES, RESERVEES A L'URBANISATION FUTURE

- 1AUH1: Secteur à urbaniser à vocation dominante d'habitat de faible à moyenne densité
- 1AUH2: Secteur à urbaniser à vocation dominante d'habitat de moyenne densité
- 1AUH3: Secteur à urbaniser à vocation dominante d'habitat de densité moyenne à forte
- 1AUHc2: Secteur à urbaniser à vocation dominante d'habitat de moyenne densité, favorisant la mixité des fonctions urbaines
- 2AUH: Zone à urbaniser à moyen ou long terme (nécessitant une évolution du PLU), à vocation dominante d'habitat
- 2AUX: Zone à urbaniser à moyen ou long terme (nécessitant une évolution du PLU), à vocation dominante d'activités économiques

ZONE AGRICOLE

- A: Zone Agricole
- Aa: Secteur à vocation de gestion des sites d'alpages

ZONE NATURELLE

- N: Zone naturelle
- Nc: Secteur à vocation de gestion des activités de carrière
- Ncg: Secteur à vocation de gestion des activités de camping
- Ne: Secteur à vocation de gestion et de développement d'équipements publics ou d'intérêt collectifs légers
- Nls: Secteur à vocation de gestion et de développement d'équipements publics ou d'intérêt collectif légers de sports et loisirs
- Ns: Secteur à vocation de gestion du centre VHU (Véhicule Hors d'Usage)

EMPLACEMENTS RESERVES

- Emprise de l'emplacement réservé
- 1: N° de l'emplacement réservé (voir liste)

AUTRES

- Chalet d'alpage et bâtiment d'estive

Secteurs délimités au titre de l'article L.151.15 du CU

- Périmètre de mixité sociale n°1 à 15

Secteurs délimités au titre de l'article L.151.6 du CU

- Secteur soumis à Orientation d'Aménagement et de Programmation (OAP) n°1 à 27

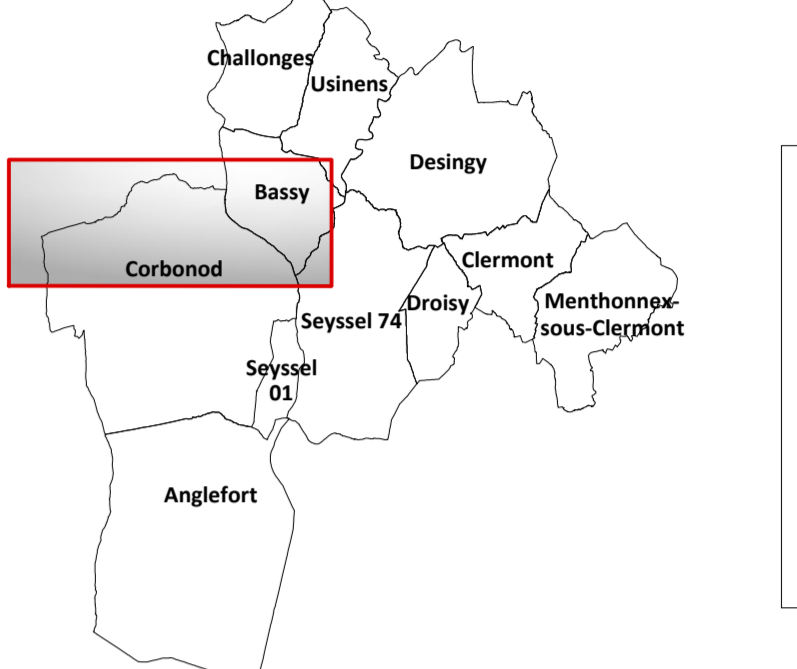
Secteurs délimités au titre de l'article L.151.13 du CU

- Secteur de Taille Et de Capacité d'Accueil Limitée : STECAL n°1 à 8

Secteurs délimités au titre de l'article L.151.11.2 du CU

- Bâtiment pouvant faire l'objet d'un changement de destination

Modification n°1 du Plan Local d'Urbanisme Intercommunal
DOCUMENT GRAPHIQUE REGLEMENTAIRE
Plan de zonage



Certifié conforme et vu pour être annexé à la délibération du Conseil Communautaire en date du 14 mars 2023 approuvant la modification n°1 du PLUI du Pays de Seyssel,

Le Président
Paul RANNARD

PLAN Corbonod Planche 2A	PROCEDURES		
	ELABORATION	MODIFICATIONS	MODIFICATIONS SIMPLIFIEES
Echelle 1/5000	N°1	Approuvée le 14.03.23	N°1
	N°2		N°2
	N°3		N°3
Mise au point	N°1	Approuvée le 25.02.2020	
territoires demain	CONCEPTION	FOND CADASTRAL Avril 2022	MISE A JOUR DU BATI Février 2020
	B.E. - DESSIN	Origine CADASTRE Droits de l'Etat réservés	A être actualisé