



Construction du programme d'action

Atelier 2 : Les mobilités

08/02/2024

BL
évolution

Déroulé

1. Introduction
2. Contexte de la démarche
 1. Présentation des enjeux issus du diagnostic
 2. Présentation de la stratégie du territoire
 3. Focus sur les mobilités
 4. Objectifs et déroulé de l'atelier
3. Forum ouvert
4. Restitution commune

Contexte de la démarche : Un PCAET quézako ?

Un Plan Climat Air Energie Territorial

Un PCAET c'est :

- Un document de planification de la transition écologique d'un territoire
- Élaboré à l'échelle d'un EPCI : ici la Communauté de Communes Usse et Rhône
- Un document obligatoire pour les territoires de plus de 20 000 habitants

C'est aussi :

- Un document qui fixe **l'ambition stratégique** à moyen et long terme (2030 et 2050) sur la réduction des consommations d'énergie, des émissions de GES et d'amélioration de la qualité de l'air
- Un document qui fixe un **programme d'action** pour les 6 prochaines années pour atteindre ses objectifs et qui sera renouvelé tous les 6 ans

Et c'est surtout :

- Une politique pour mettre en place les solutions pour accompagner la transition du territoire. La communauté de communes est **organisatrice mais ne porte pas seule** la transition. L'ensemble des acteurs (communes, établissements publics, les acteurs économiques et les habitants) sont invités à participer à l'élaboration et sont acteurs dans sa mise en œuvre.

5 axes forts



La réduction des émissions de gaz à effet de serre (GES)



L'adaptation au changement climatique



La sobriété énergétique

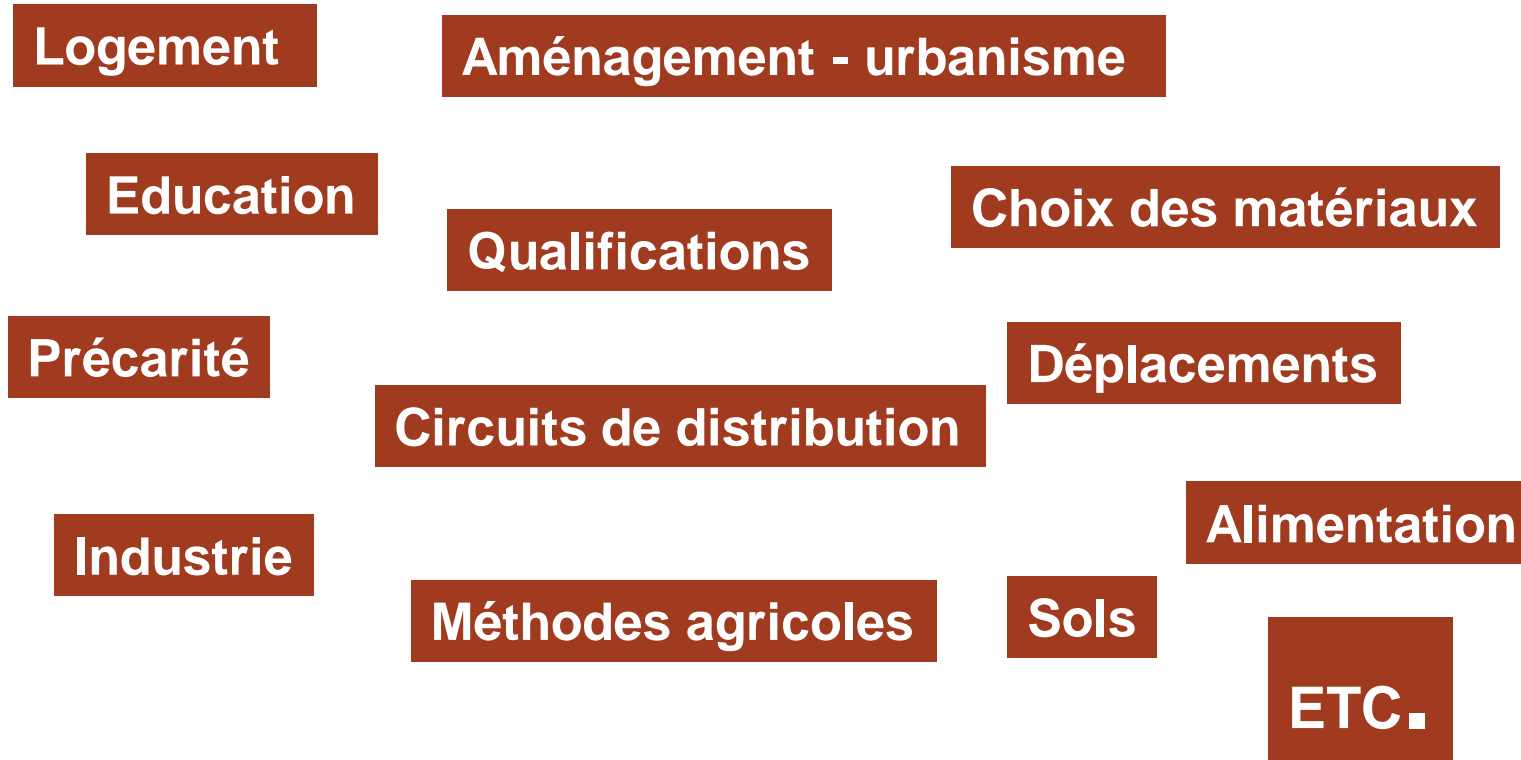


Le développement des énergies renouvelables



La qualité de l'air

Le PCAET : une approche transversale



Une approche globale



Diagnostic

Temps 1 : réaliser un diagnostic territorial :

- *Dessiner le profil énergie climat du territoire*
- *Comprendre les enjeux*
- *Identifier les potentiels*



Stratégie

Temps 2 : définir une stratégie territoriale

- *Définir un cap pour 2030 et 2050*
- *Coconstruire avec les élus un scénario pour le territoire*
- *Se fixer des objectifs opérationnels pour y arriver*

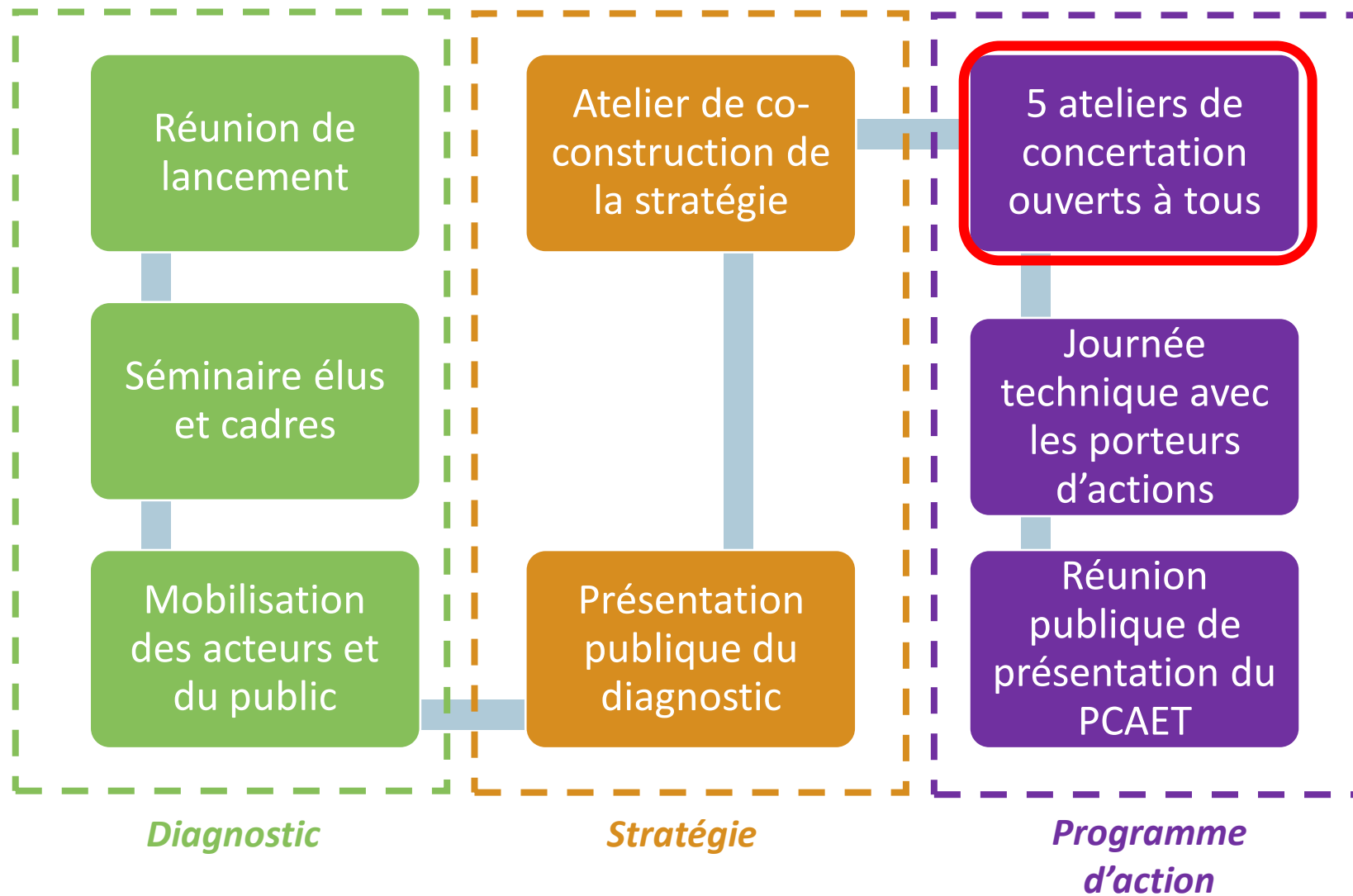


Plan d'action

Temps 3 : construire un plan d'action

- *Décliner la stratégie en actions opérationnelles*
- *Définir ensemble des actions*
- *Définir les modalités et le suivi des actions (coûts, temporalité, les porteurs, les cibles, etc...)*

Différents temps de concertation



Les principaux enseignements du diagnostic

Singularités du territoire

L'impact majeur de **FERROPEM** sur le profil air-énergie climat du territoire :

Consommation d'énergie

- 55% des consommations d'énergie totale du territoire
- 83% des consommations d'électricité
- +33% 2010-2020

Emissions de GES

- 70% des émissions de GES
- +4,4% entre 2015 et 2019

Polluants

- 98% des émissions de soufre (SOx)
- 55% des émissions d'azote (NOx)

Pour plus de clarté, l'industrie de Ferropem est prise en compte dans le diagnostic, mais nous dissocions les résultats « avec » et « sans » Ferropem.

1. La sur-représentation de Ferropem dans le profil air-énergie-climat limite les analyses et les comparaisons exemple de la consommation par habitants :
 - France 23 MWh/hab.
 - AuRA : 25 MWh/hab.
 - CCUR avec Ferropem : 47 MWh/hab.
 - CCUR sans Ferropem : 22 MWh/hab.
2. Les industries ont leurs propres objectifs de transition écologique et des enjeux très forts
3. Ne pas limiter l'action dans la prise de décision pour le territoire et les autres acteurs

Les consommations d'énergie : synthèse



450 GWh

C'est équivalent de 300 ha de panneaux solaires, soit 430 terrains de football

Soit les économies faites par le changement d'heure (année 2009)

978 GWh avec Ferropem

21,7 MWh par habitant hors Ferropem

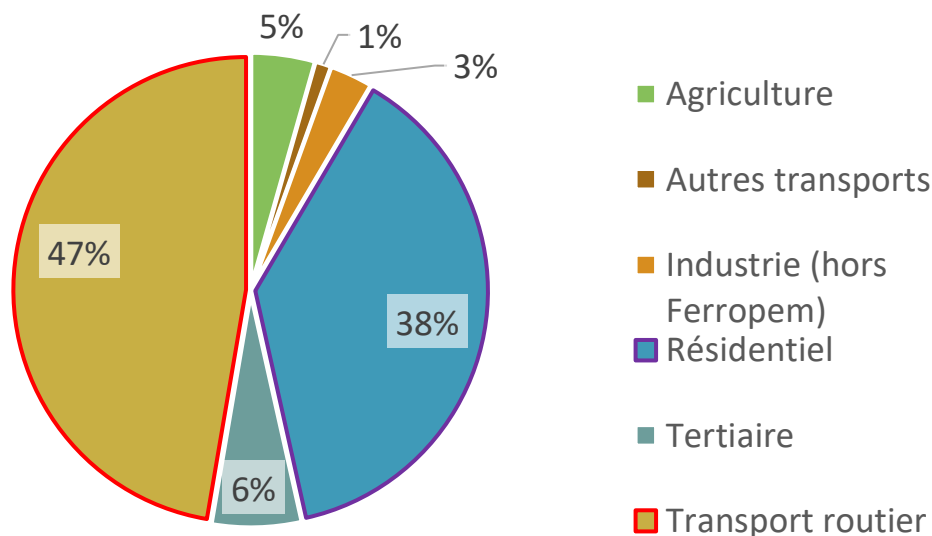
47 MWh par habitant



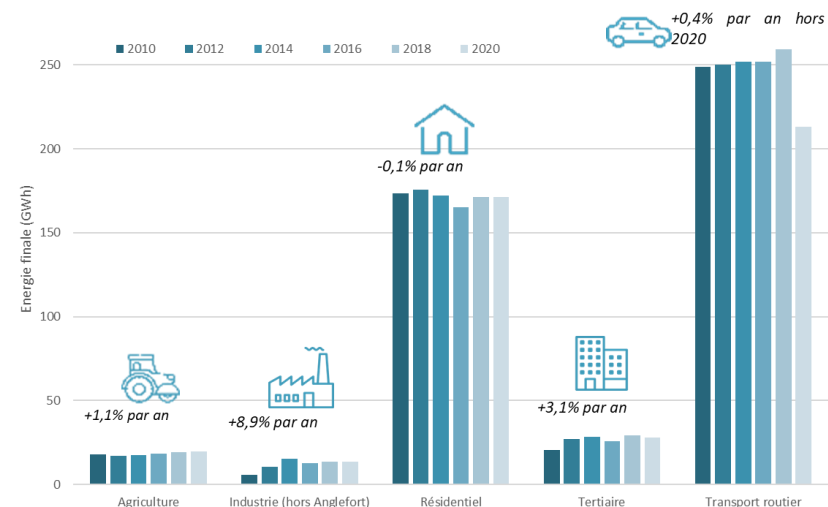
Haute-Savoie	22,9 MWh/habitant
AuRA	25,3 MWh/habitant
France	23,3 MWh/habitant

Consommations d'énergie

Consommation d'énergie par secteur - 2020 - sans l'industrie d'Anglefort



Evolution de la consommation par secteurs (2010-2020) - CCUR



Evolution modérée mais **tous les secteurs sont positifs** (sauf le résidentiel qui est stable).

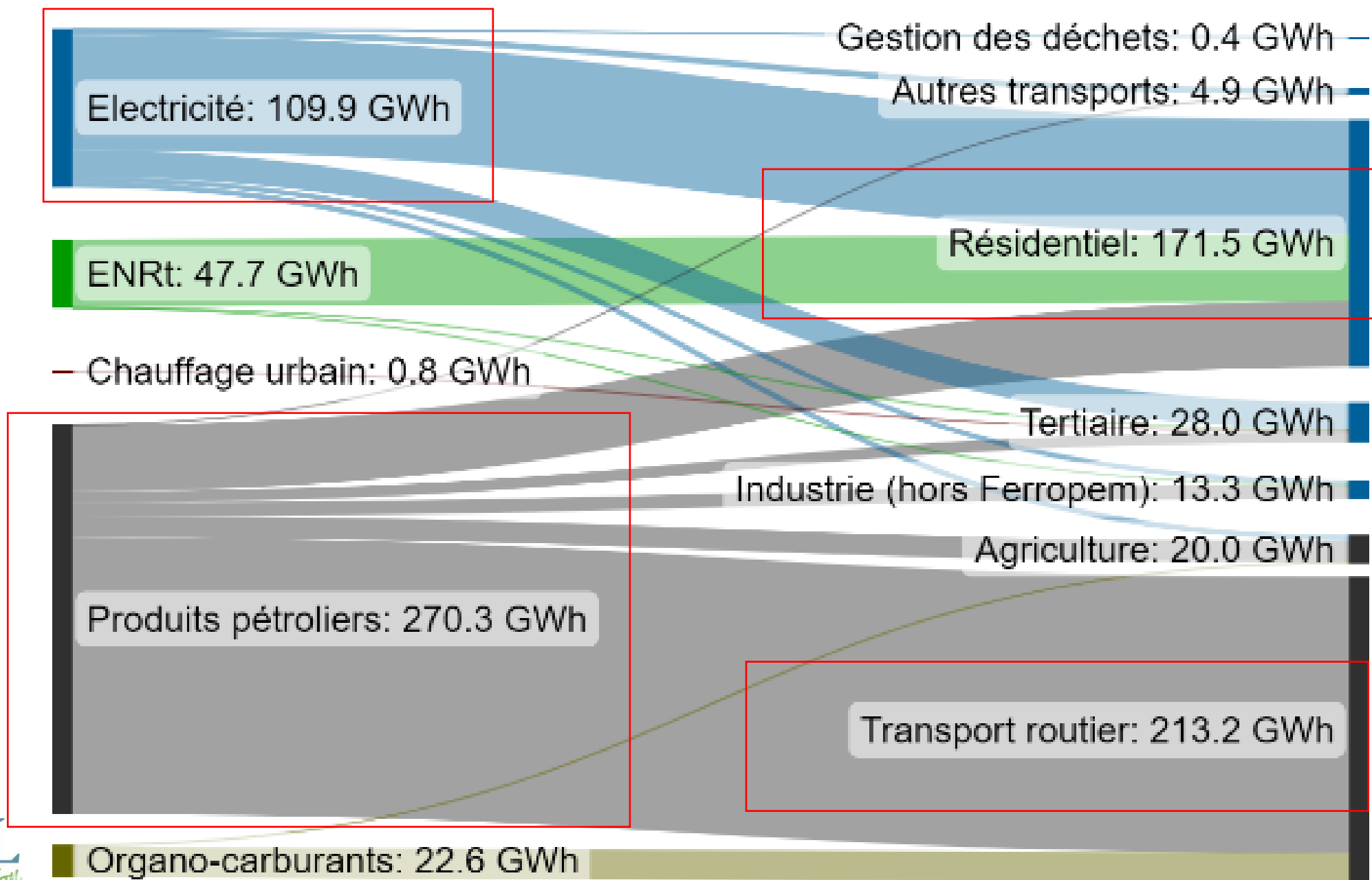
Les secteurs à surveiller :

- **Transports** : augmentation forte entre 2015 et 2019)
- **Tertiaire** : augmentation fluctuante
- **Agriculture** : augmentation constante depuis 2010

Stabilité à renforcer :

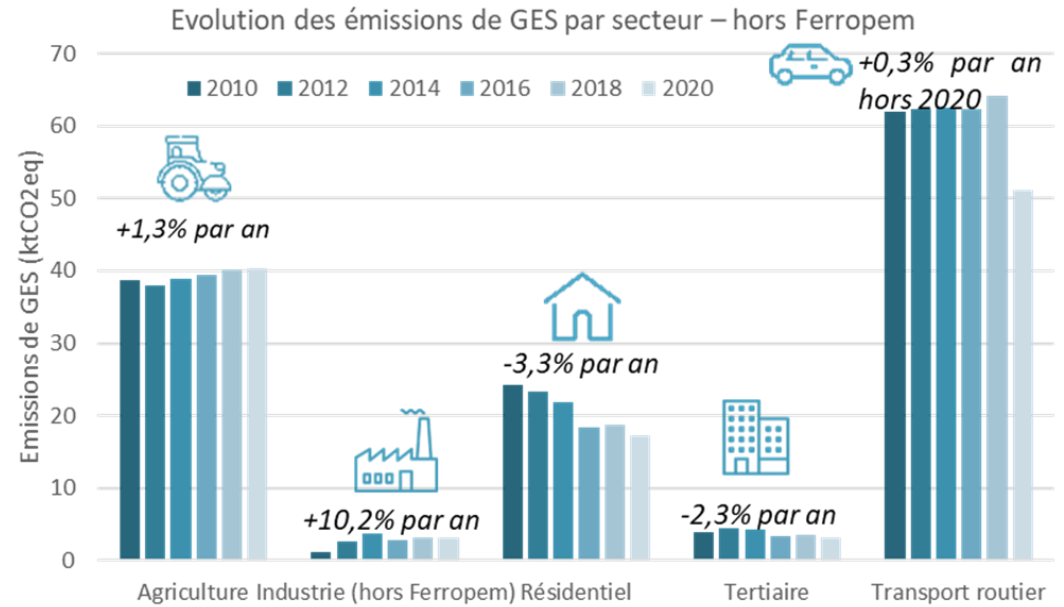
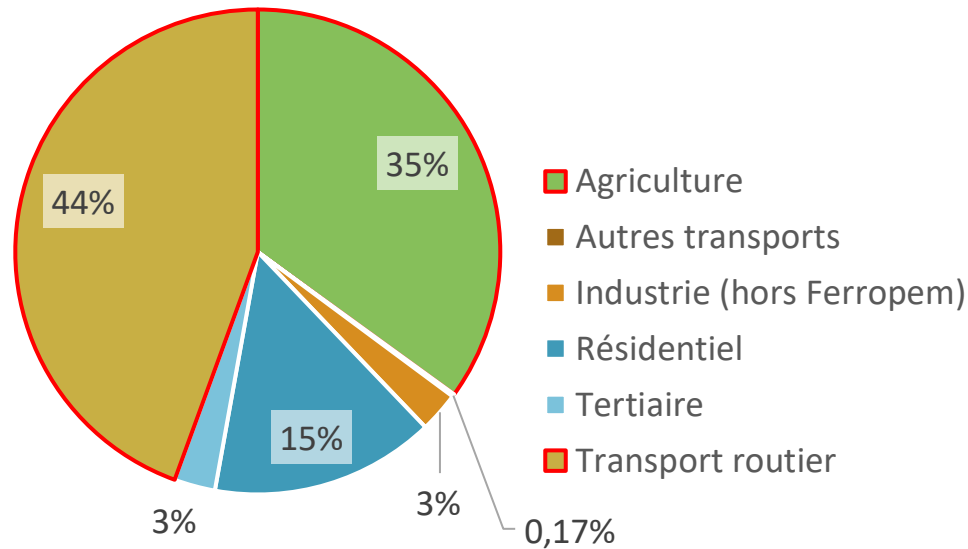
- **Résidentiel** : stabilité
- **Industrie** : (hors ferropem) stabilité depuis 2014

Répartition des consommations



Les émissions de GES

Emissions de gaz à effet de serre par secteur - 2020 (tCO2eq)



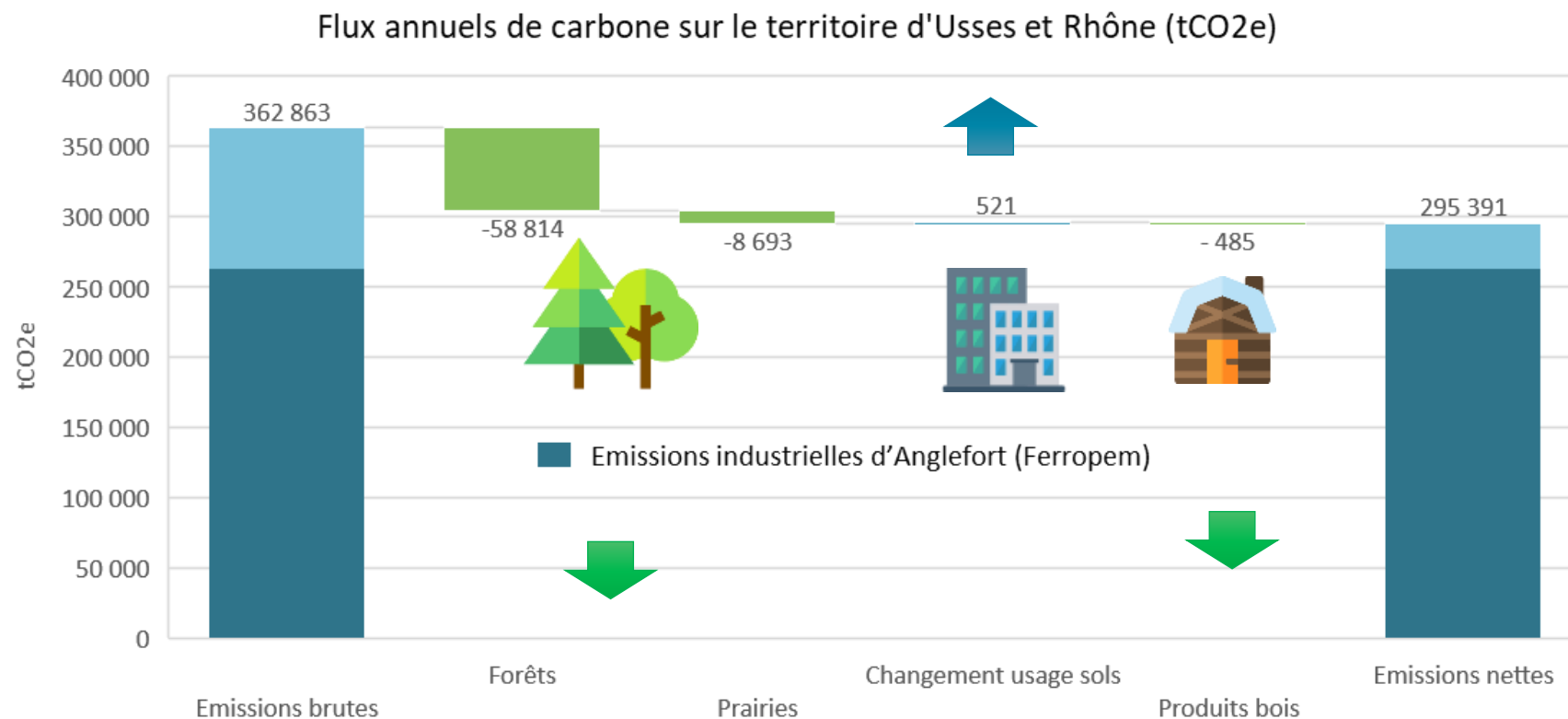
Des évolutions loin des objectifs :

- **Baisse** du résidentiel et tertiaire (électrification)
- **Hausse continue** pour les transports et l'agriculture

Séquestration des émissions : vers l'objectif de neutralité carbone

67 500 tonnes de CO₂ séquestrées par an sur le territoire soit 58% des émissions (19% avec ferropem)

→ La neutralité carbone est atteignable en augmentant la séquestration ET réduisant les émissions



Les chiffres clés de la production d'EnR



Hydroélectricité

1 370 GWh en 2020, première source EnR du territoire

Biomasse

42 GWh en 2020



Pompes à chaleur

12,7 GWh en 2020



Méthanisation

3,7 GWh en 2020



Solaire

3 GWh en 2020

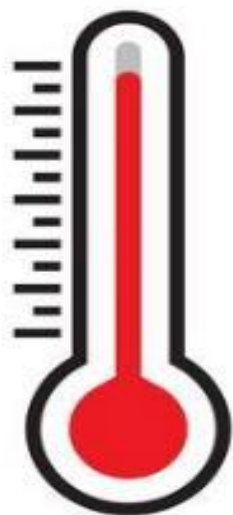


Total :

1 430 GWh produit
soit 150% des consommations

60 GWh (sans hydroélectricité)
Soit 13% des consommations

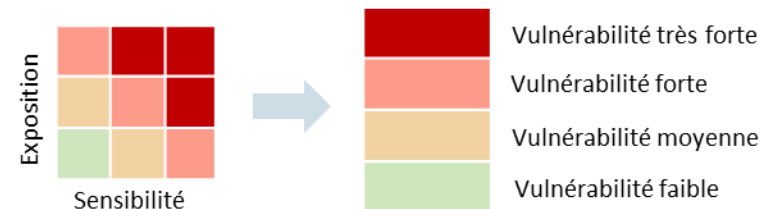
TENDANCES FUTURES



- Température moyenne : + 4,5°C
- Journées chaudes : de 80 à 110 jours par an (contre 26-42)
- Jours de gel : de 20 à 40 jours par an (contre 70 à 100)
- Vagues de chaleur : de 93 à 110 jours par an (contre 9 à 12)
- Vagues de froid : 0
- Précipitations : légère baisse
- Sécheresse : assèchement important

Des évènements attendus

Aléa climatique / Aléa induit	Exposition du territoire à l'aléa		Niveau de sensibilité: population, biodiversité, activités...	Vulnérabilité <i>Sensibilité x exposition</i>		Secteurs exposés
	actuelle	future		actuelle	future	
Canicules	Forte	↗	Moyenne	Forte	↗	Population / Santé / Agriculture / Biodiversité
Inondations	Moyenne	↗	Moyenne	Moyenne	↗	Population / Qualité des eaux / Biodiversité / Agriculture
Sécheresses	Forte	↗	Moyenne	Forte	↗	Agriculture / Biodiversité / Forêt / Disponibilité en eau
Mouvements de terrain	Faible	↗	Faible	Faible	↗	Habitats et bâtiments / Infrastructures (routes...)
Retrait gonflement des argiles	Moyenne	↗	Faible	Moyenne	↗	Habitats et bâtiments / Infrastructures
Feux de forêts	Faible	↗	Moyenne	Moyenne	↗	Forêt / Biodiversité / Habitats et bâtiments
Éléments pathogènes et envahisseurs	Moyenne	↗	Moyenne	Moyenne	↗	Forêt / Biodiversité / Tourisme / Santé / Agriculture / Qualité des eaux



La stratégie retenue pour le territoire

- Mobilité
- Habitat et urbanisme
- Agriculture
- Economie locale
- Eau et milieux naturels
- EnR
- Exemplarité des collectivités



3 objectifs « chapeaux » pour le territoire

- **Contribuer à la lutte mondiale contre le dérèglement climatique et contribuer à la neutralité carbone de la France :**
 - **Baisse des émissions de gaz à effet de serre** de 26% d'ici 2030 par rapport à 2020 et de 80% d'ici 2050
 - Une séquestration carbone correspondant à 65% des émissions territoriales d'ici 2030, et atteindre la neutralité carbone en 2050 sur le territoire.
- **Au niveau local, s'adapter aux conséquences du dérèglement climatique, en particulier concernant la ressource en eau**
- **Réduire les consommations d'énergie et développer la production d'énergie issues de ressources locales et renouvelables :**
 - **Baisse des consommations d'énergie** de 23% d'ici 2030 et de 51% d'ici 2050
 - Développer de façon maîtrisée la production d'énergie renouvelable sur le territoire pour développer une production aux retombées locales. (le territoire étant déjà à énergie positive via la production hydro-électrique).

Les trajectoires à 2030 et 2050 pour les consommations d'énergie, les émissions de gaz à effet de serre et les émissions de polluants atmosphériques à l'échelle du territoire sont détaillées en partie 2 (page suivante).



Des alternatives à l'autosolisme se développent pour les habitants

- Les pratiques de mobilité actuelles représentent un enjeu prioritaire pour notre territoire ce qui implique que les alternatives sont étudiées finement, et les potentialités de report modal sont identifiées, amenant à plus long terme une politique de mobilité plus douce et partagée.



Une rénovation énergétique accompagnée et accélérée

- La rénovation des bâtiments existants et l'exemplarité des nouvelles constructions sont des défis à relever pour accélérer la transition écologique sur notre territoire.



Des filières résilientes et une adaptation progressive des pratiques agricoles et des modes de consommation

- Nos modes de production agricoles évoluent pour se préparer aux enjeux du changement climatique, en mettant en avant nos savoirs-faires locaux pour reconnecter production et consommation locale, par le renforcement du lien entre agriculteurs et consommateurs.



Des secteurs économiques locaux qui s'engagent vers une transition écologique commune

- Le secteur économique s'implique dans la sobriété et l'efficacité énergétique des pratiques pour s'inscrire dans un socle de transition écologique commun et partagé à l'ensemble du territoire





Une ressource en eau mieux protégée et des milieux naturels valorisés

- L'eau qui façonne notre territoire mérite toute notre attention, notamment face aux évolutions du climat, et la Nature représente une solution solide pour notre adaptation.

Une production d'énergie renouvelable diversifiée aux retombées locales

- Nous recherchons un développement des EnR qui soit structuré et équilibré, en lien avec nos paysages, qui s'ajoute aux atouts de productions hydro-électriques actuelles pour des retombées directes et locales pour les acteurs du territoire.



Une collectivité démonstratrice qui s'engage

- Pour créer une synergie de la transition écologique auprès de tous, la collectivité veut montrer l'exemple en tant que chef de file

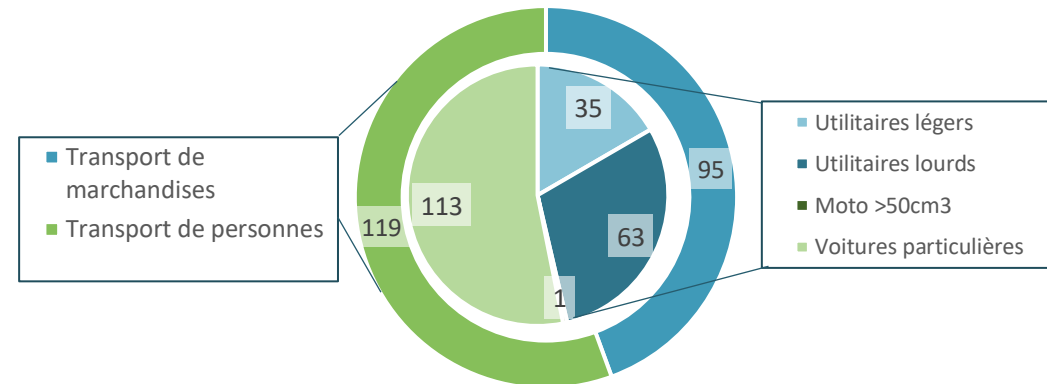
Focus sur les mobilités

Emissions et consommation du secteur

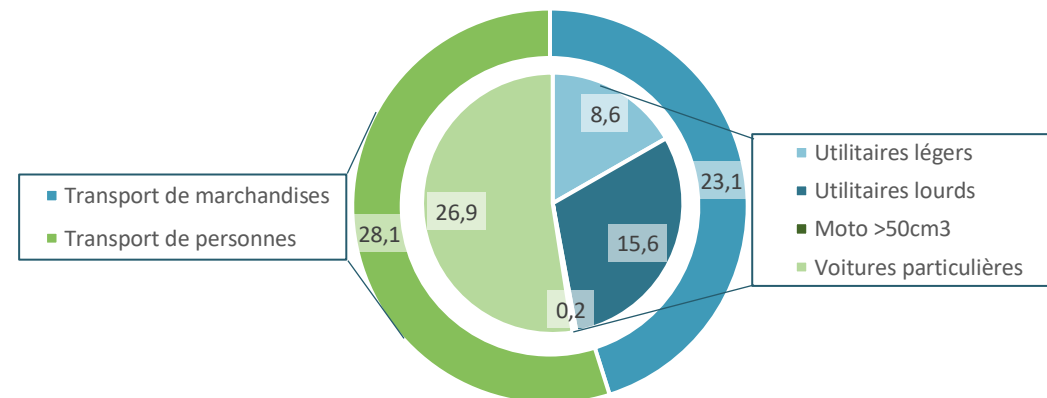
Points clés :

- Premier poste des émissions et des consommations (hors industrie)
- Première source est le transport des personnes et la voiture particulière
- Contribution non-négligeable du transport de marchandise

Consommations – Transport routier – CCUR – 2020 (GWh)



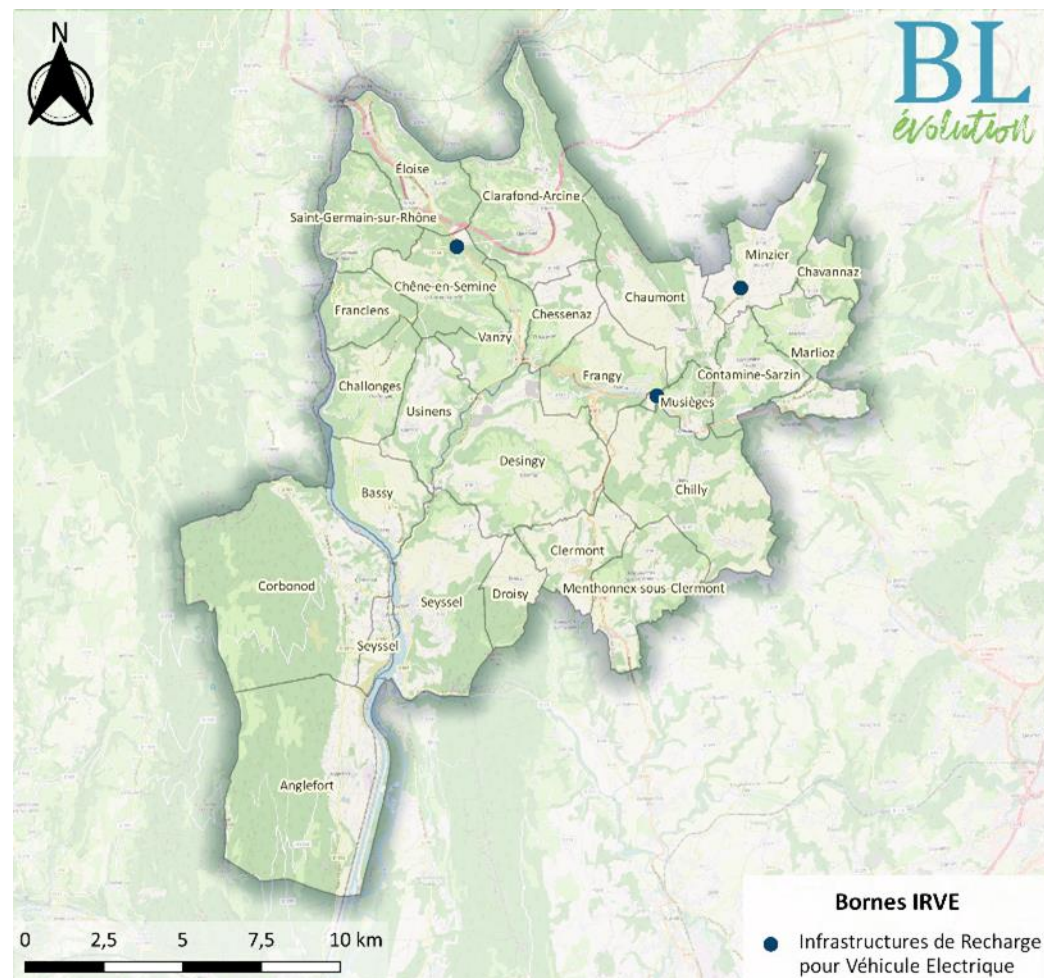
Emissions de GES – Transport routier – CCUR – 2020 (tCO2eq)



Les alternatives de carburants

Points clés :

- 7 bornes électriques « publiques » + des bornes privées accessibles (parking supermarchés)
- Pas de carburant GNV (Gaz Naturel Véhicules)

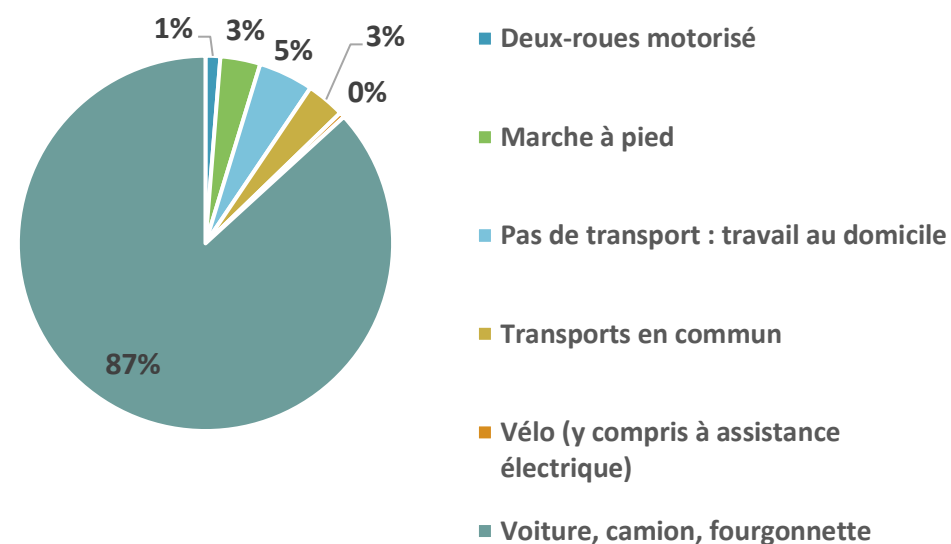


Déplacements domicile/travail

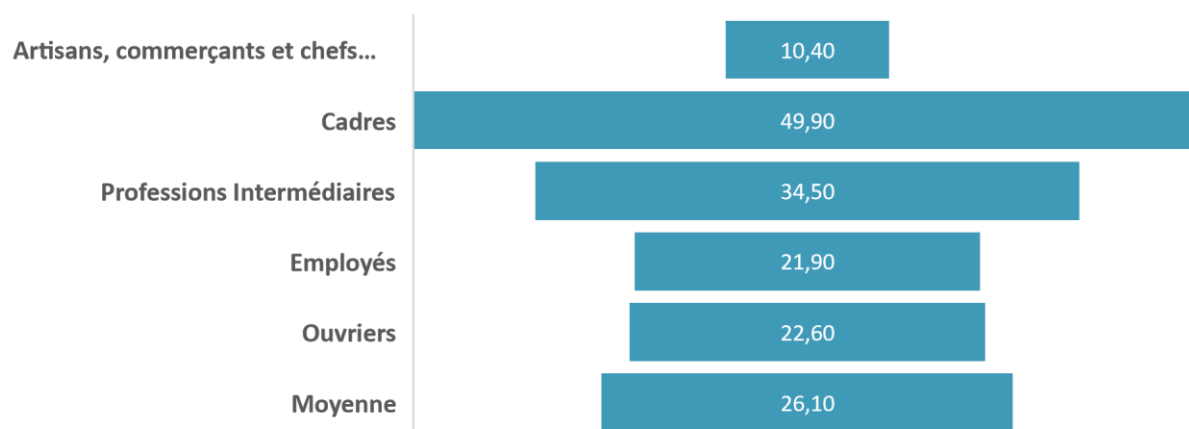
Méthodes de déplacements :

- 90% des déplacements domicile/travail se font en voiture
- 95% des ménages ont une voiture (57% en possède 2, contre 36% en France)

Mode de transport domicile travail



Mobilités domicile-travail selon la CSP ((2021)) –km A-R par jour



Parts modales CCUR

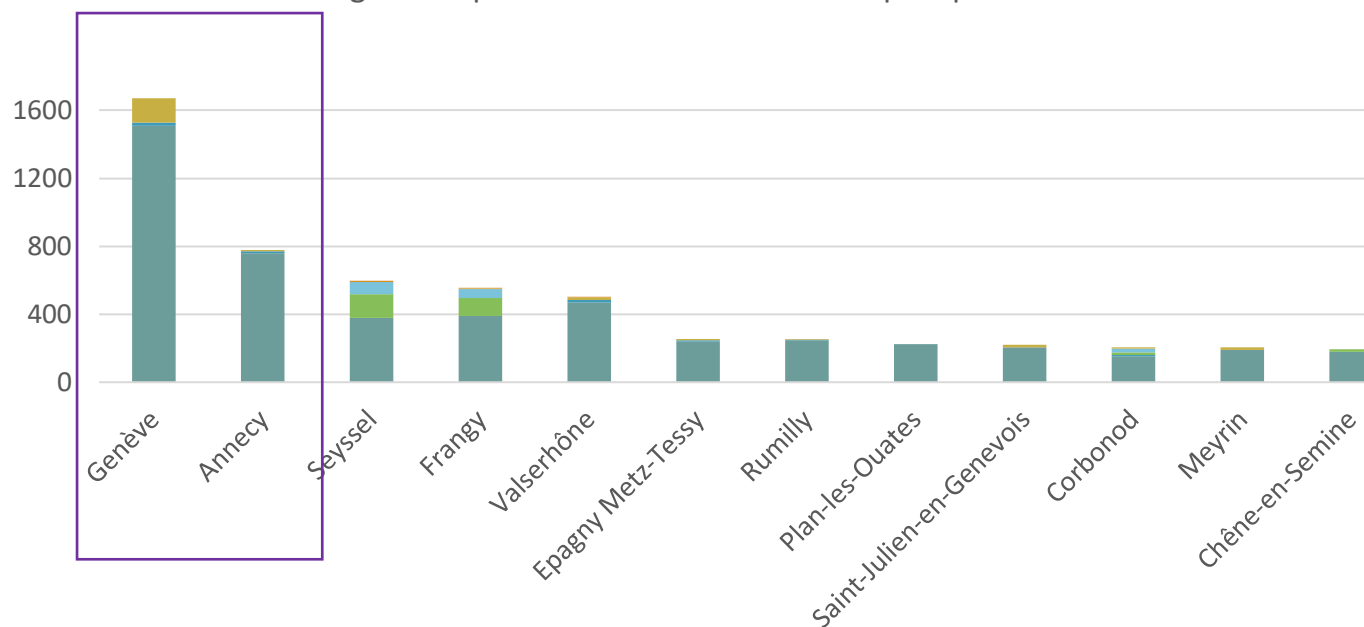
Voiture, moto, camion	88%
Transports en commun	3%
Marche	3%
Vélo	1%
Pas de déplacement	5%

Déplacements domicile/travail (2)

Une mobilité domicile-travail double de la moyenne nationale :

- Si la « distance aller » moyenne nationale est de 13,3km, elle est ici de 26,10 km soit le double
- Cet éloignement relatif entre le domicile et le lieu de travail, conjugué à la faible densité du maillage de transports en commun, crée une dépendance forte à la voiture
- Principalement vers Genève et Annecy

Migrations pendulaires – Mode de transport par commune de destination



■ Voiture, camion, fourgonnette

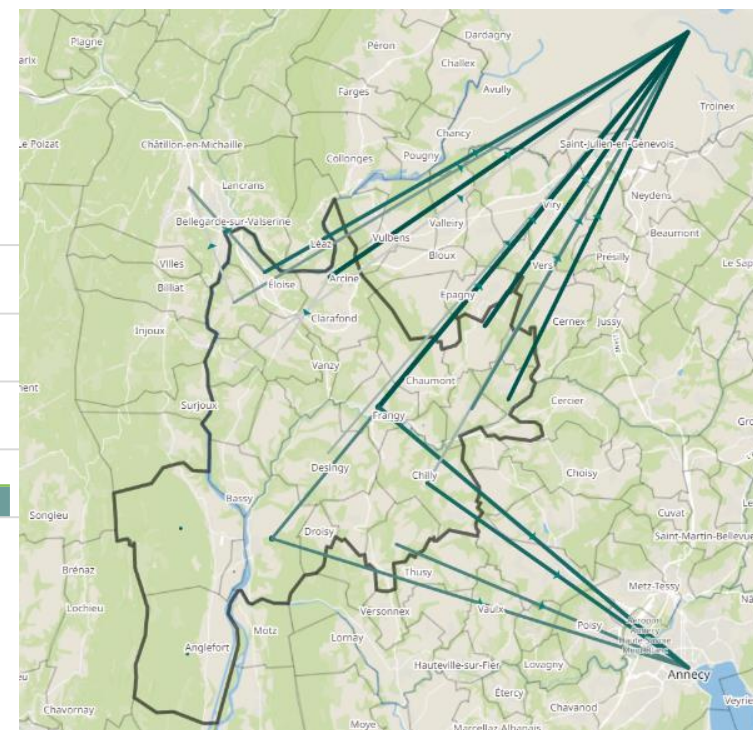
■ Pas de transport : travail au domicile

■ Deux-roues motorisé

■ Transports en commun

■ Marche à pied

■ Vélo (y compris à assistance électrique)



Le développement des modes doux

Deux voies cyclables majeures :

- La Via Rhona
- La V62

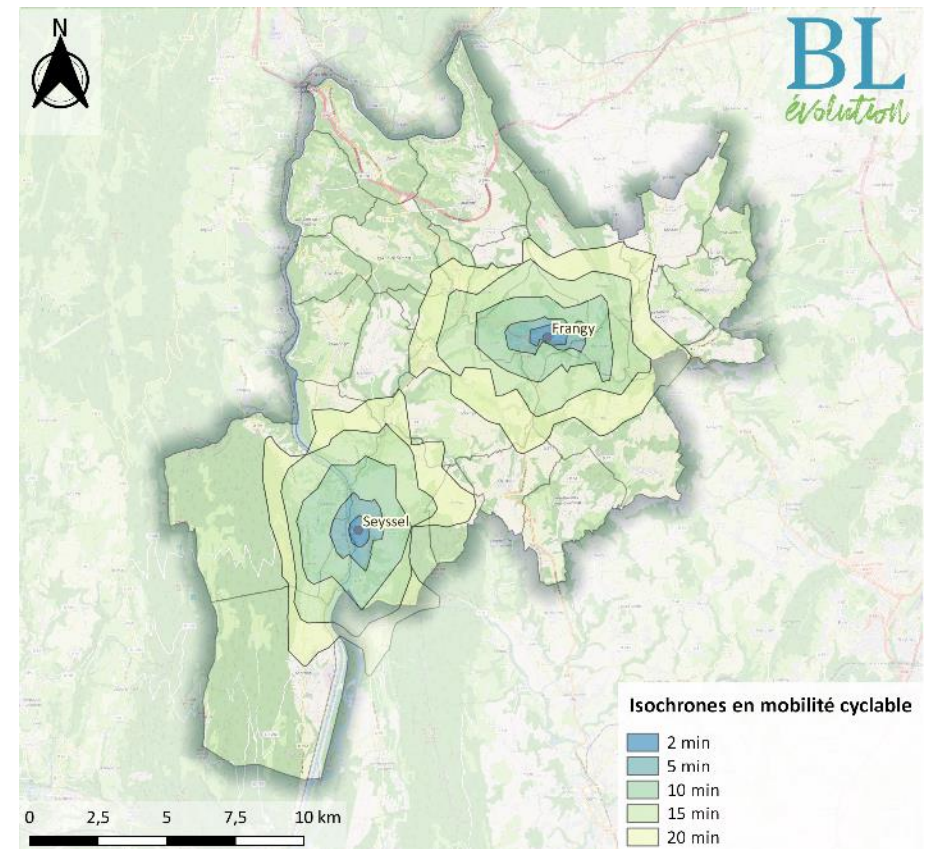
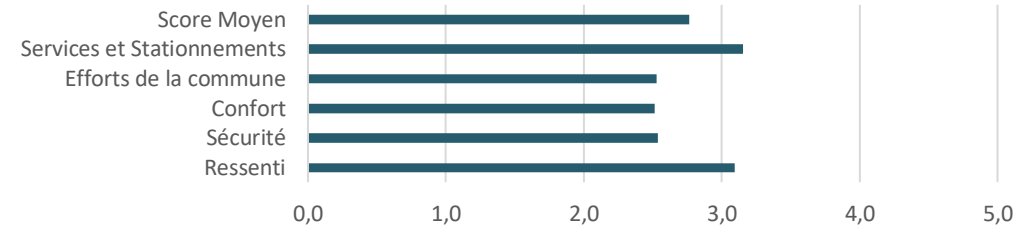
L'enquête du « baromètre des villes cyclables » → une note de **2,8/5**

Les points faibles : la sécurité et les infrastructures.

Un territoire avec des **lieux de vie très dispersés** mais les isochrones (carte ci-contre) que les deux principales villes sont accessibles à 20 mn en vélo pour une partie importante.

Très peu de données sur le co-voiturage

Enquête « Baromètre des Villes Cyclables » sur Usse et Rhône -



Des alternatives à l'autosolisme se développent pour les habitants

- Les pratiques de mobilité actuelles représentent un enjeu prioritaire pour notre territoire ce qui implique que les alternatives sont étudiées finement, et les potentialités de report modal sont identifiées, amenant à plus long terme une politique de mobilité plus douce et partagée.
- Le **covoiturage se développe et se structure** via le déploiement d'équipements qui favorisent l'intermodalité (parking auto/vélo) sur les axes stratégiques et des **actions de communication**. Les entreprises **sont proactives** sur la mobilité durable et encouragent les salariés dans ce sens. Des solutions de mobilité alternatives sont facilitées par les entreprises qui partagent une même zone d'activité.
- **Les services de transports en commun sont améliorés** en mutualisant les transports scolaires en complément du réseau local. **A plus long terme**, les discussions avec la Région permettent une nouvelle organisation de la desserte en direction des pôles d'emploi. La part modale relative au transport en commun augmente progressivement (passant de 3% actuellement à 10% en 2030 et 20% en 2050).
- Le **déploiement des bornes s'accélère** et un **réseau de distribution de carburants alternatifs** est étudié. Ce qui incite les habitants et les collectivités à s'équiper de véhicules à faibles émissions.
- Le **télétravail continu de se développer massivement grâce à l'installation d'espaces de coworking** locaux amenant les métiers du tertiaire à pratiquer facilement le télétravail en 2030.
- Les **infrastructures cyclables existantes sont mises en valeur** par la collectivité pour sensibiliser à la pratique du vélo. **Les centres-villes font l'objet d'un apaisement et le développement de services de proximité permettent de développer la marche à pied pour les trajets courts.**

Déroulé de l'atelier

Déroulé de l'atelier

Objectif principal : se questionner ensemble sur le *Comment ?*

→ Quels besoins ? Quels freins à lever ? Quelles solutions ?

Votre contribution :

En petits groupes, aidez-nous à identifier :

- Ce qui existe actuellement sur le territoire et qu'il faut mettre en avant
- De nouvelles idées d'actions et des potentiels porteurs
- Ce qu'il faut éviter

Après un tour de table, vous proposerez durant 30 à 40 mn vos contributions pour enrichir un programme d'action commun

Thématique des tables :

- **Vers une mobilité partagée et décarbonée** (co-voiturage, transports en commun et carburants alternatifs)
- **Vers une sobriété de la mobilité** (modes actifs et intermodalité et organisation territoriale sobre)